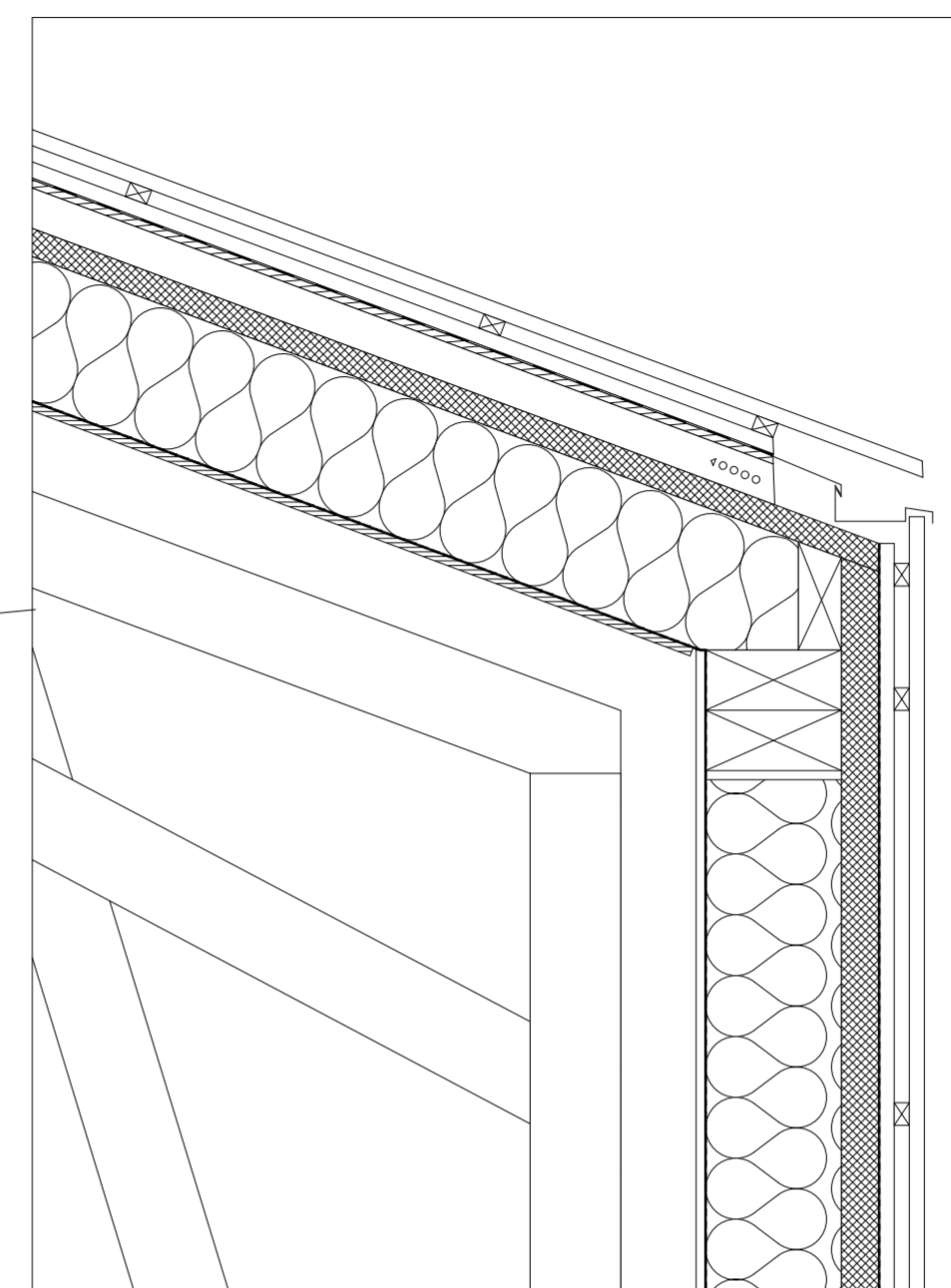
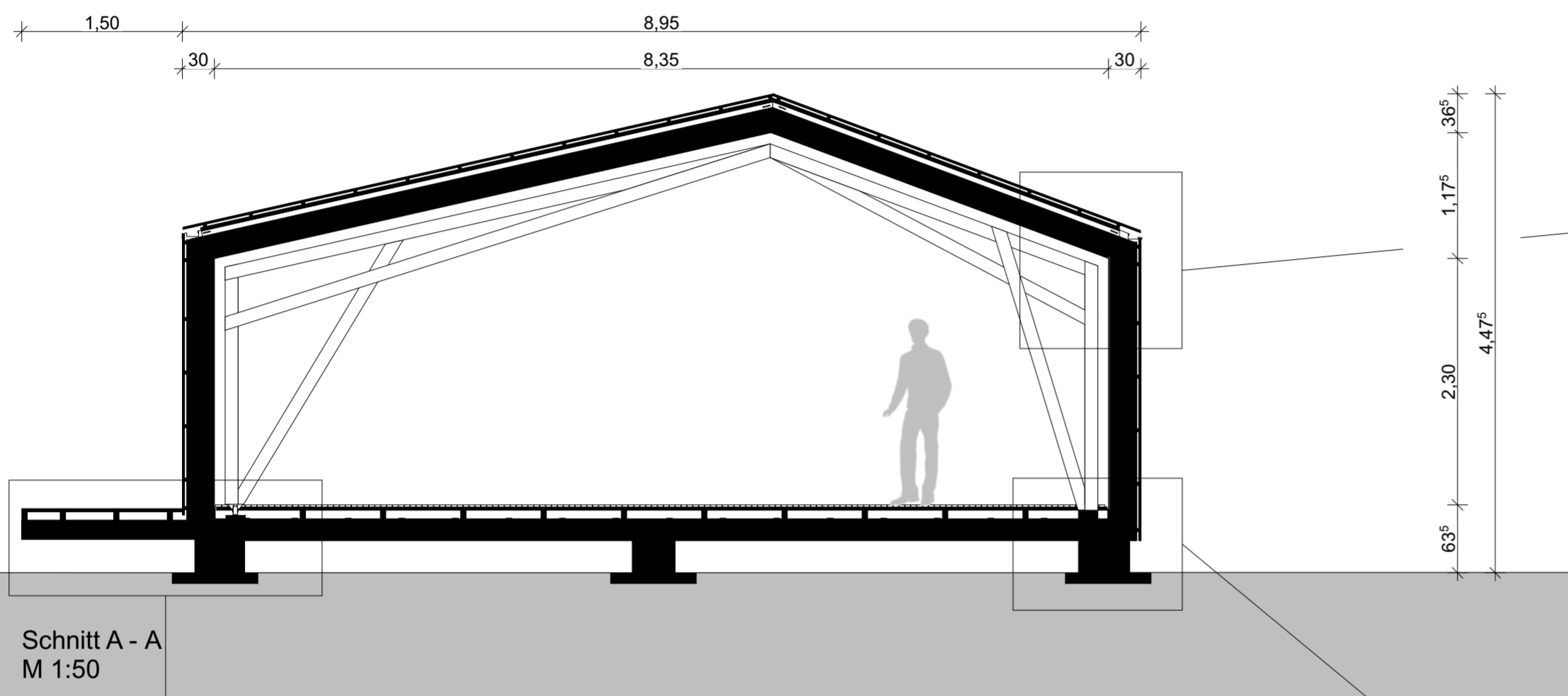


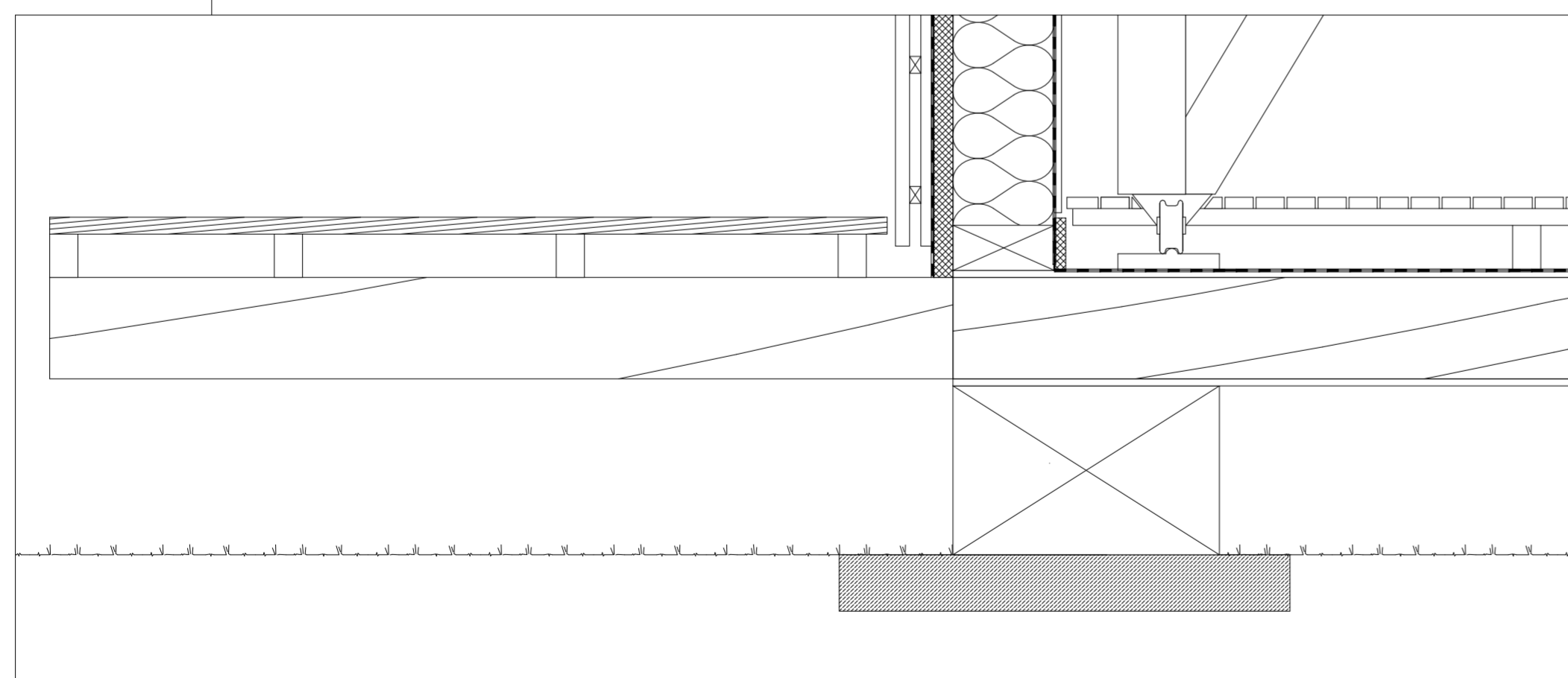


Vorentwurf



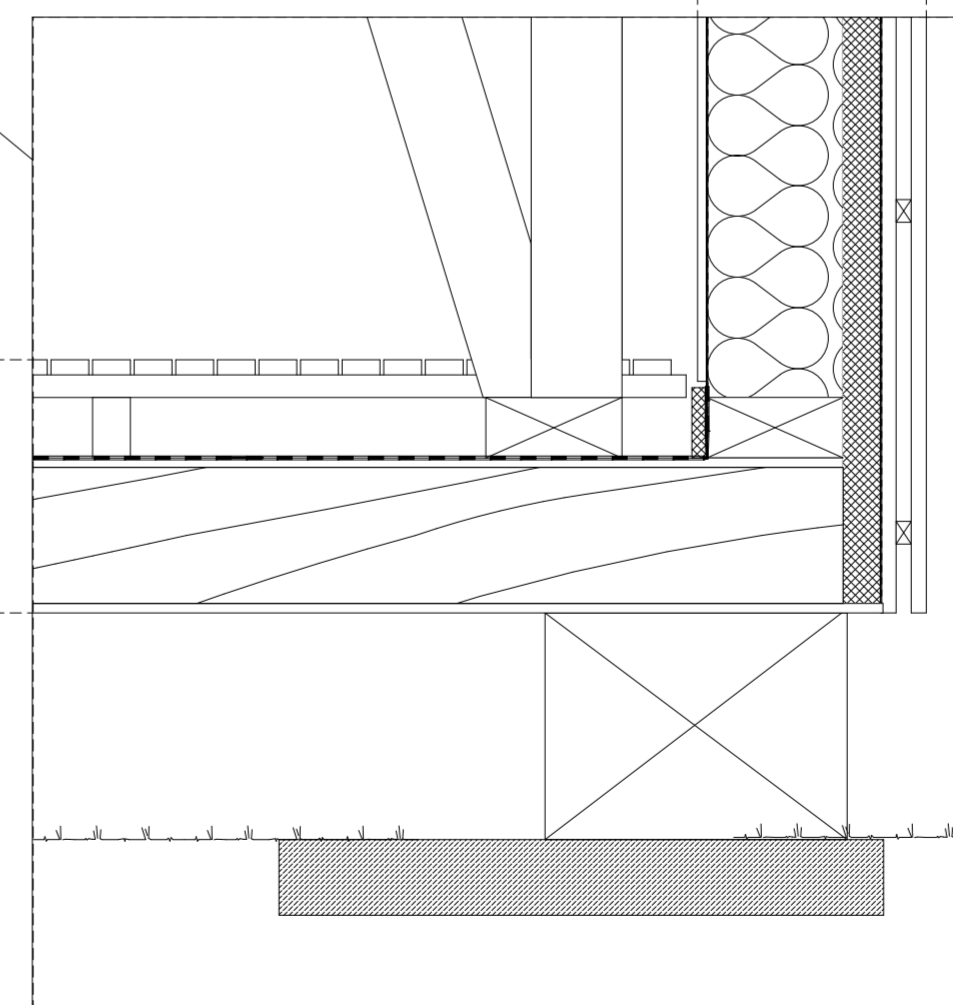
Dachaufbau

- 12,5 mm OSB-Platte
- Dampfbremse
- 180 mm Dämmung bzw. Sparren
- 35mm hydrophobierte Holzfaserplatte
- 50 mm Hinterlüftung
- 10 mm OSB-Platte
- 1-lagige Kunststoffbahn
- 20 mm UK Fassade
- 20 mm Konterlattung
- 20 mm Fassadenlattung



Wandaufbau

- 12,5 mm BSP
- 180 mm Dämmung bzw. Holzständer Fichte
- 50 mm Holzfaserplatte
- diffusionsoffene Folie
- 20 mm UK-Fassade
- 20 mm Konterlattung
- 20 mm Fassadenlattung



Bodenaufbau

- 100 mm Kiesschüttung
- 300 mm Träger
- 10 mm OSB-Platte
- 180mm Träger mit Dämmung
- 10 mm OSB-Platte
- Abdichtung
- Trittschalldämmung
- 80 mm Installationsebene
- 20 mm UK Boden
- 20 mm Holzdielen

Anschluss Wand - Boden  
M 1:10

Anschluss Wand - Boden  
M 1:10