



# Niederösterreichischer Landesfeuerwehrverband Hochschule im Dialog - Waldbrände

Josef Huber, NÖLFV


5. April 2023



## Agenda:

- Waldbrandbekämpfung - Taktik
- Ausrüstung
- Waldbrand Nordmazedonien MK
- Waldbrand Hirschwang AT
- Waldbrand Region Hostens FR



A large, intense forest fire with firefighters in the foreground. The fire is bright orange and yellow, consuming trees and vegetation. Several firefighters in blue and green uniforms are visible in the foreground, standing on a dirt path. The background is filled with thick smoke and flames.

# Wald- und Flurbrandbekämpfung Taktik – Ausrüstung

Josef Huber, NÖLFV

# Definition eines Wald- oder Flurbrandes

- ▶ Als **Waldbrand** bezeichnet man ein Brandereignis im Wald, egal ob dieses nur den Waldboden (Erde, Torf, Moos, Nadeln, ...) oder die darüber liegenden Schichten, wie Sträucher, Büsche, niedriger Bewuchs, wie auch Jungwälder oder die größeren Bäume am Stamm bzw. den Wipfeln betrifft.
- ▶ Als **Flurbrand** hingegen werden alle Brände von Wiesen, Böschungen, Bahndämmen aber natürlich auch Feldern bezeichnet.
- ▶ Wie allgemein bei der **Brandbekämpfung** üblich, liegt die erste Priorität nach einer eventuellen Menschen- oder Tierrettung in einer schnellstmöglichen Eingrenzung des Brandes. Erst danach wird mit den eigentlichen Löscharbeiten begonnen.

Hangaufwärts/abwärts/quer zum Hang  
Hangausrichtung und Neigung



# Faustregel für Flammenhöhe/ -länge

Windrichtung



Flammenhöhe

Flammenlänge

Flammensaum

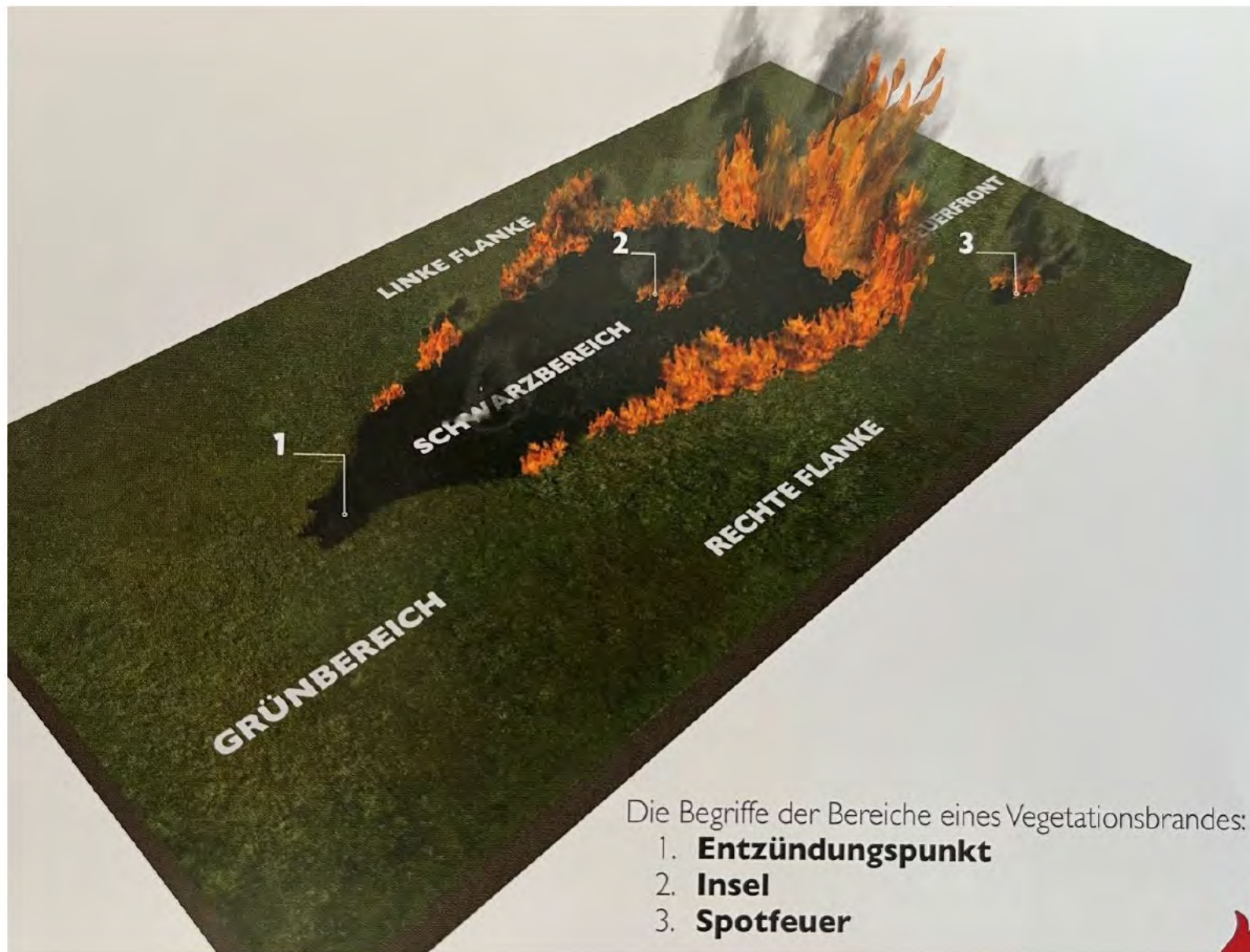
Niedriger als Hüfthöhe: Löschrucksäcke

Höher als Hüfthöhe: Strahlrohreinsatz

Höher als eine Person: Taktischer Löschangriff







Die Begriffe der Bereiche eines Vegetationsbrandes:

1. **Entzündungspunkt**
2. **Insel**
3. **Spotfeuer**

# PSA für den Sonderdienst Waldbrand des NÖLFV ~ 600 FF Mitglieder



**Gesamtkosten: € 1.100,- pro Mitglied**



# Spezialwerkzeug für den Sonderdienst Waldbrand



Gorgui  
~ € 200,-



McLeod - Fire  
~ € 70,-



Feuerrechen - WoodFire  
~ € 90,-



Motorkettensäge  
~ € 700,-



Freischneider FS 490 C-EM  
mit Tragegurt  
~ € 1.300,-





## 4 Stück Quad

- Selbstbergeseilwinde
- Wechselbare Löschanlage
- Bodenbearbeitungswerkzeuge
- Materialtransport





## 16 Stück Pick Up

- Selbstbergeseilwinde
- Wechselbare Löscheinrichtung
- Löschrucksäcke
- Bodenbearbeitungswerkzeuge
- Materialtransport





## 16 Stück HLF2-Waldbrand

- Seilwinde
- Frontwasserwerfer
- 3000 Liter Wasserinhalt
- Selbstschutzanlage
- Zusatzausrüstung für die Waldbrandbekämpfung
- 8000 Liter Falttank
- Kleintragkraftspritze





## WLA Waldbrand

12 Stück Rollcontainer mit:  
(Tragkraftspritzen, Schläuchen usw...)  
Bodenbearbeitungswerkzeuge



## 28 Rollcontainer

Kleintragkraftspritze  
Falttank, Löschrucksäcke usw..



## 28 Rollcontainer

Bodenbearbeitungswerkzeuge  
Persönliche Schutzausrüstung

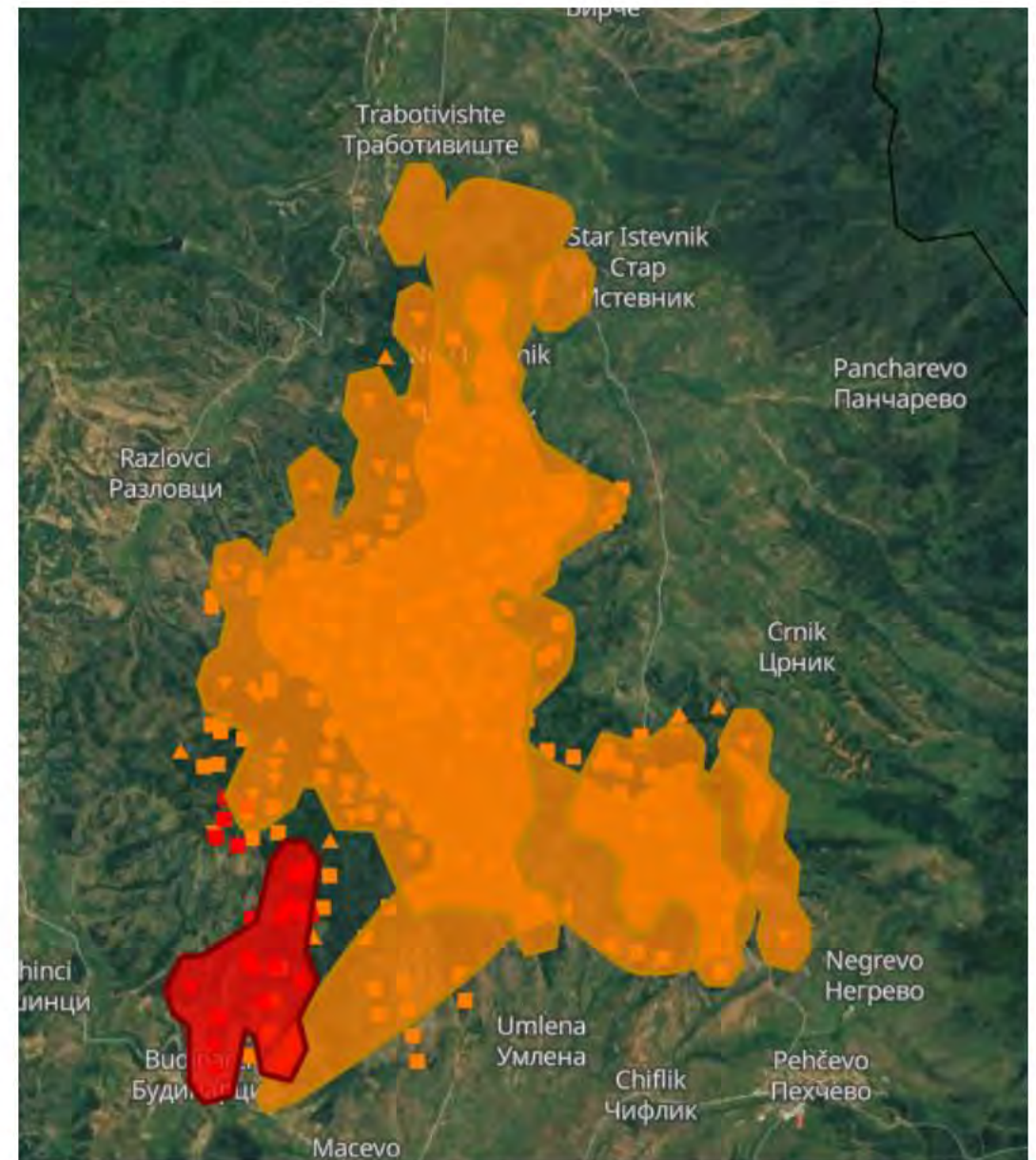
# Waldbrandeinsatz Nordmazedonien

05. – 15.08.2021



# Aufträge

- Verhinderung der Brandausbreitung Richtung Strumica
- Siedlungsraum für ca. 60.000 Einwohner
- Schutz mehrerer Ortschaften
- Halten der Verteidigungslinie süd-westlich des Waldbrandes

















# Waldbrand Hirschwang AT

Einsatzbeginn 25.10.2021 11:28 Uhr



# Geographische Lage des Waldbrandes

Niederösterreich, Bezirk Neunkirchen

Einwohner: 86.323

Fläche: 1.146,92 km<sup>2</sup>

Waldfläche: 702 km<sup>2</sup> (61,2%)

Gemeinden: 44

Schneeberg: höchster Berg in NÖ

Feuerwehren: 90 (85 FF, 5 BTF)



Alarmierung der ersten Kräfte : Montag, 25.10 2021, 11.21 Uhr

Schneeberg: 2.076m

Mittagstein

Feichtaberg

Fuchslochgraben

B 27

Haaberg

Forststr. Lokalbahn

# Brandausbruch in extrem unwegsamem Gelände an der Südwestseite des Schneebergs im Bereich des Mittagsteins

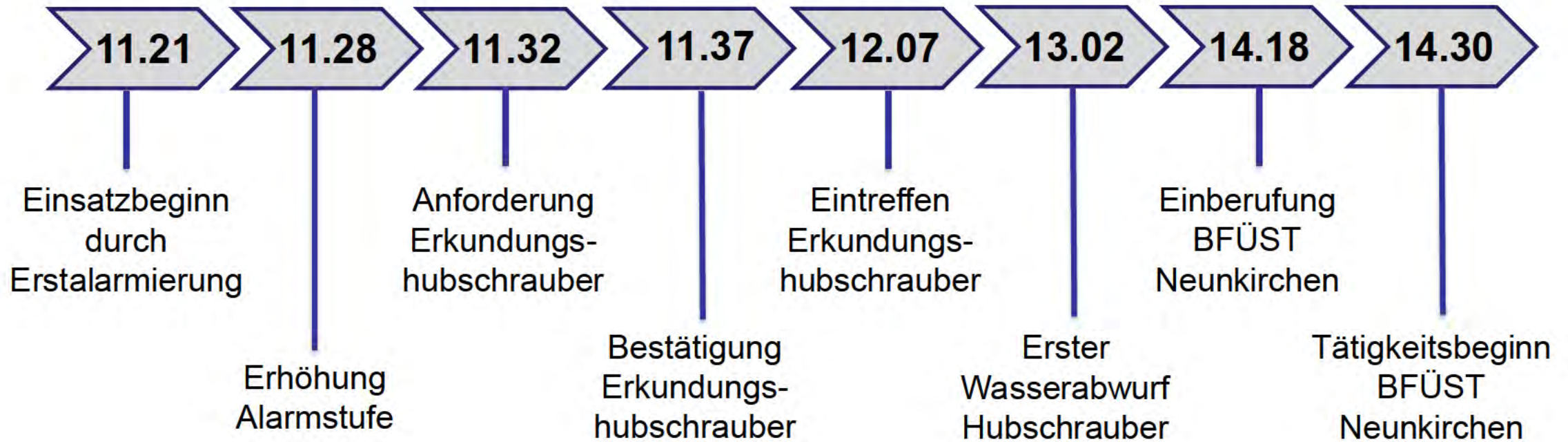
11.34 Uhr



11.48 Uhr



## Zeitstrahl der Ereignisse am 25.10.2021:



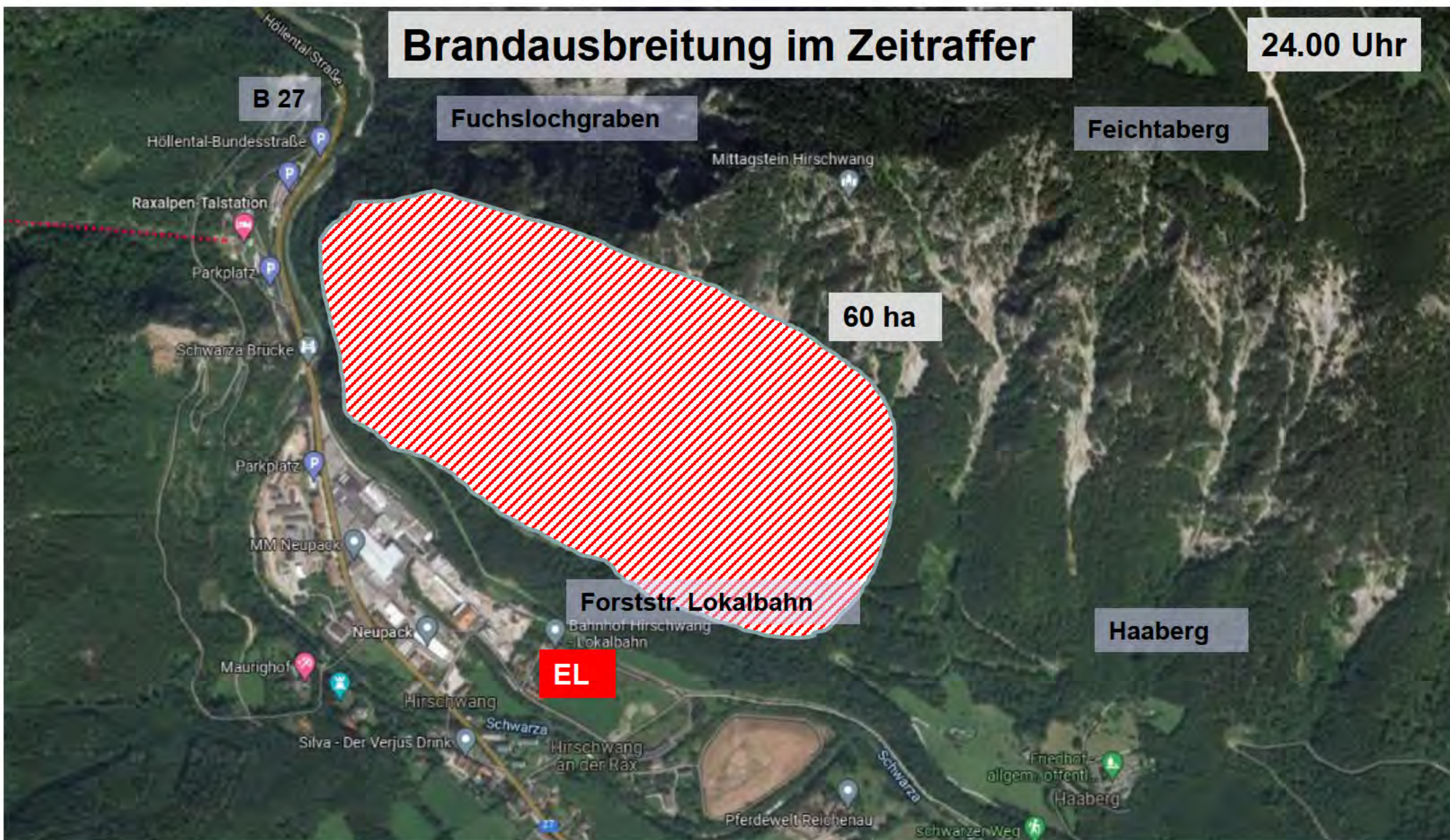
Erster Einsatztag:

**49 Feuerwehren des Bezirks Neunkirchen mit 522 Mitgliedern**



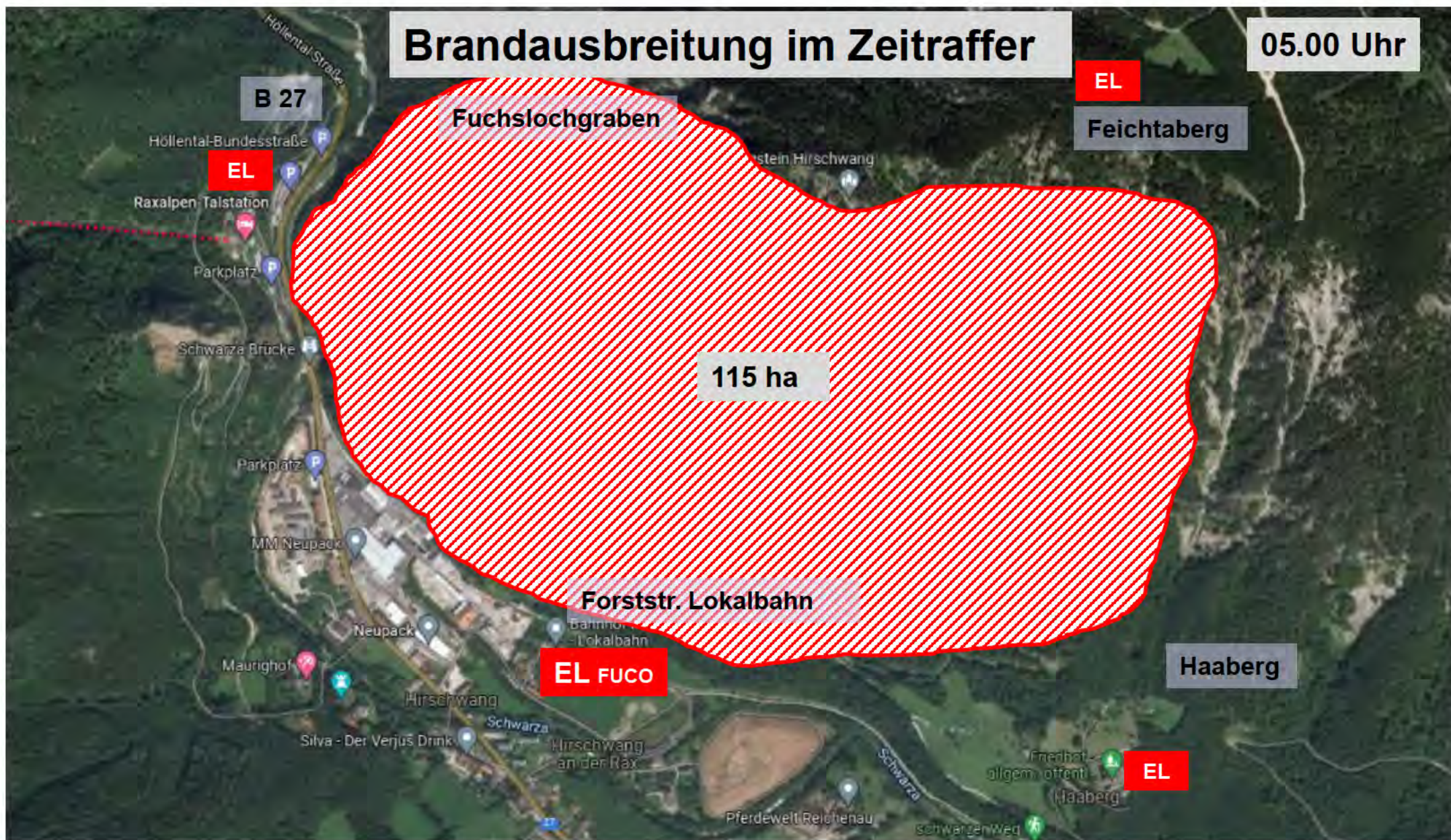
# Brandausbreitung im Zeitraffer

24.00 Uhr



# Brandausbreitung im Zeitraffer

05.00 Uhr



## Brandausbreitung „West“



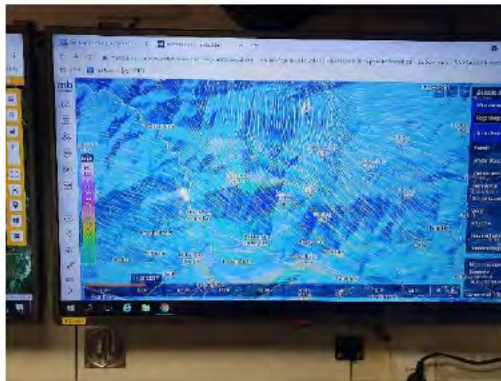
# Brandausbreitung „Mittagstein Richtung Haaberg“





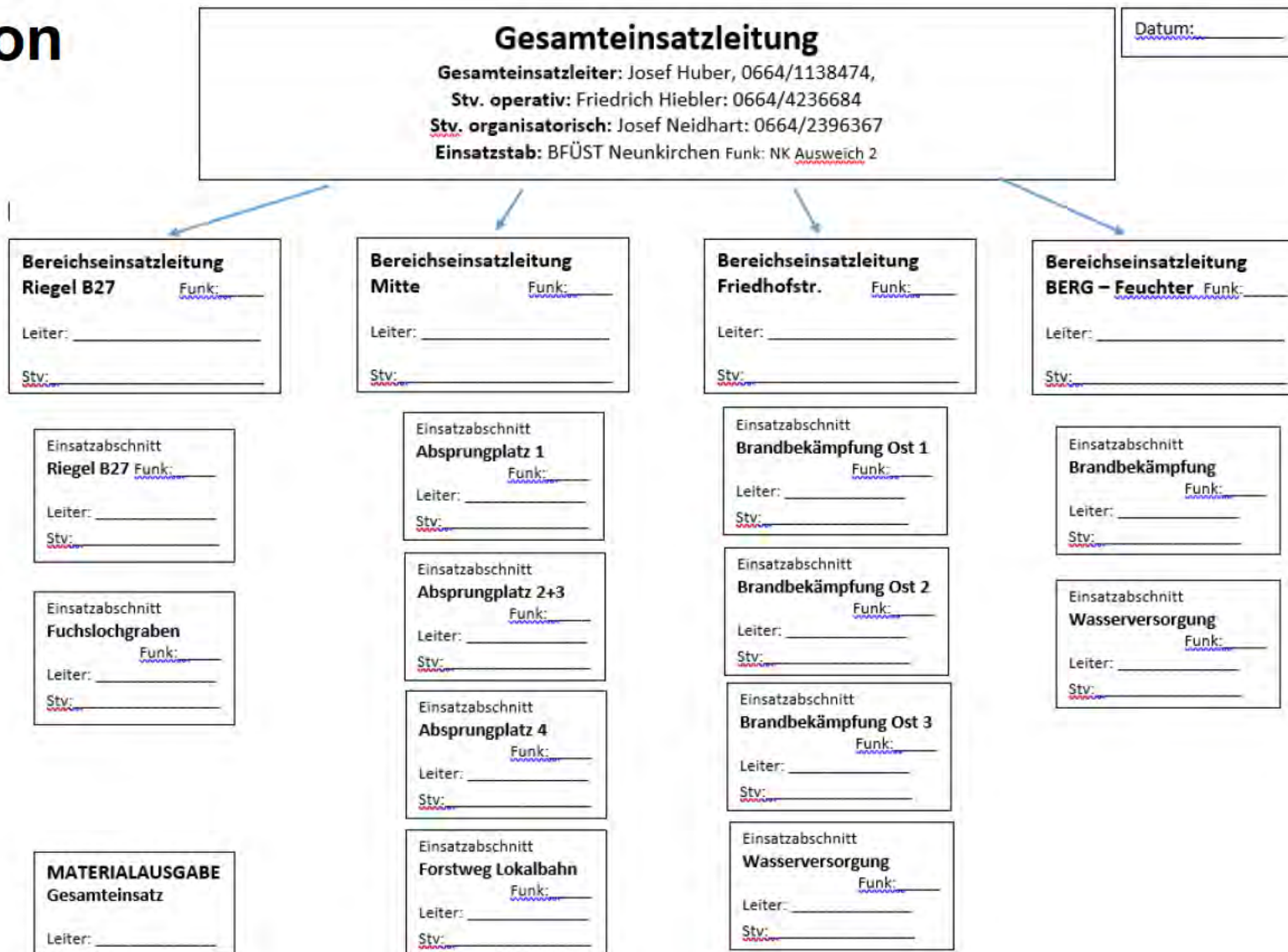


# Einsatzleitung - BFÜST



# Führungsorganisation

Ergänzung des  
BFÜST Neunkirchen  
durch Kameraden  
anderer BFÜST  
aus dem Industrieviertel





# Logistik NÖ LFV

WLA-WC3 + WC4  
WLA Sanitär 1+2  
WLA-Abwasser3  
WLA-Logistik 1+2  
WLA-FMD  
WLA Kühl1  
WLA Kabel  
WLA Tankstelle (Jet A1 und Diesel)  
Telelader  
StromA 400 + Beleuchtungseinheiten  
FUCO  
Sonderfahrzeuge HLF2-WB, Quad  
3x WB-Container (Waldbrandausrüstung,  
    Löschrucksäcke, Bodenbearbeitungswerkzeuge, ...)  
10 Stk Motorkettensägen  
20 Stk Feldbetten  
40 Stk Absturzsicherung  
5 Schnelleinsatzzelte  
SanPinzgauer  
div. Küchengeräte



# Zahlen – Daten - Fakten

## Übersicht der eingesetzten Kräfte

Feuerwehr örtlich:	Fahrzeuge	Mitglieder	Mitgliederstunden
(alle Feuerwehren Bezirk NK außer 1 BTF eingesetzt)	721	3 786	90 864

Feuerwehr überörtlich:	Fahrzeuge	Mitglieder	Mitgliederstunden
KHD Züge: 33 KHD Züge aus allen Bezirken in NÖ + Bruck/Mürz	527	2 997	71 928
Flugdienst gesamt	7	337	8 088
FMD + Versorgungsdienst + Streife	18	182	4 368
BF Wien	7	57	1 368
<b>Sonderdienst Waldbrand</b>	<b>75</b>	<b>394</b>	<b>9 456</b>

<b>Feuerwehr gesamt</b>	<b>1 355</b>	<b>7 753</b>	<b>186 072</b>
-------------------------	--------------	--------------	----------------

MA 49	11	88	2 112
BMI	5	132	3 168
ÖBH	14	337	8 088
Bergrettung	26	283	6 792
Summe unterstützende Organisationen	56	840	20 160

Anzahl der verletzten Personen (alle leichter Verletzungsgrad)	14
--	----





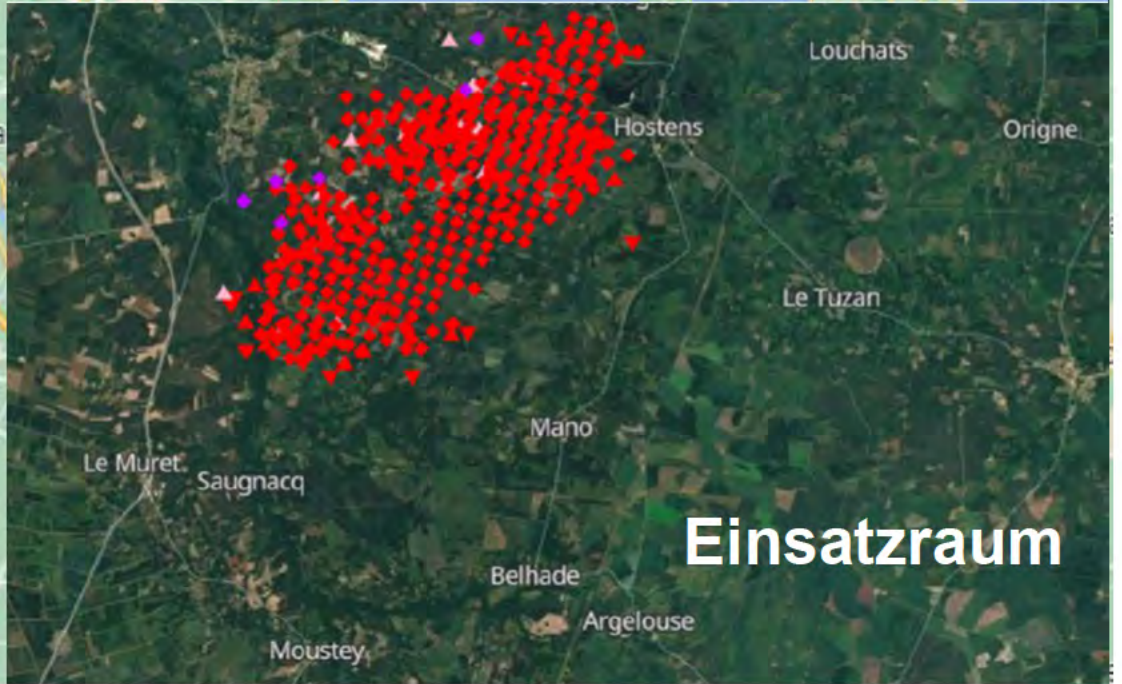
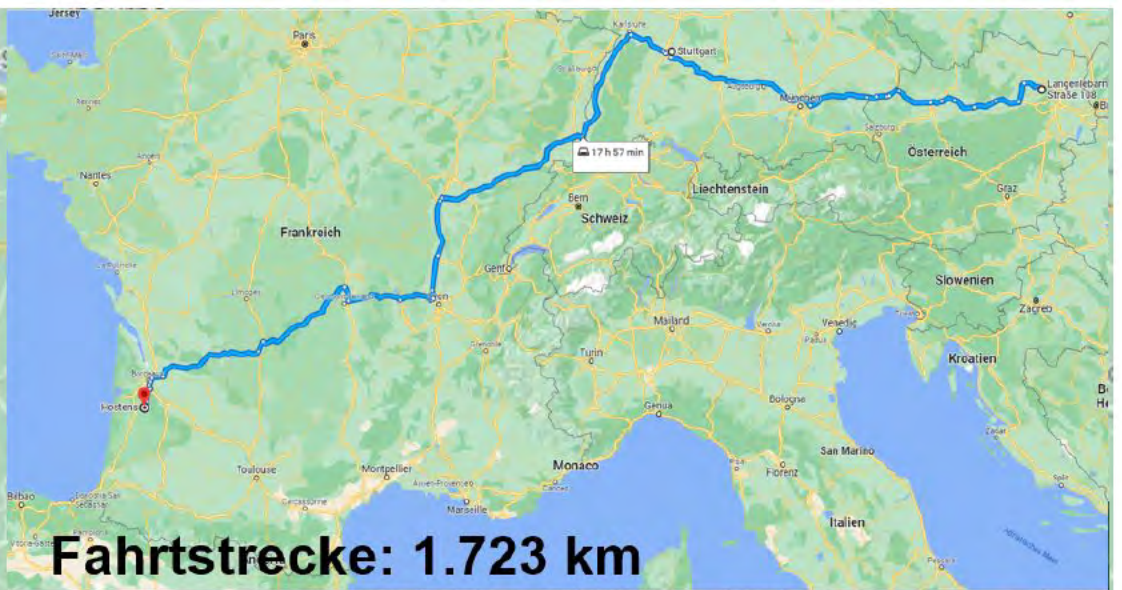
# Brandursachenermittlung



# Waldbrandeinsatz Hostens FR

11.08.2022 – 18.08.2022





# unmittelbarer Auftrag



- Schutz von Siedlungsräumen
- Schutz kritischer Infrastruktur
- Halten div. Verteidigungslinien bzw. Grün-/Schwarz-Trennungen
- Nachlöscharbeiten













# Forstarbeiter und Feuerwehrmitglieder

- Eingespielte Zusammenarbeit
- Nutzen von Synergien
- Gemeinsam neue Erkenntnisse gewonnen



# Sofortmaßnahmen nach dem Brandereignis



# Bodenerosion – Aufbringen von Birkensamen





# Ein Jahr nach dem Waldbrand



# Aktionsprogramm mit 3 Zielkorridoren



# Bewusstsein für den Schutz vor Waldbrand schaffen

## Waldbrandgefährdung aktiv und medial kommunizieren

- Verursacher am häufigsten der Mensch

## Kommunikationskonzept zur Steigerung des Bewusstseins

- Bevölkerung – Touristinnen
- Mediale Leitfigur
- Verständliche Handlungsanleitungen
- Warnstufen
- Konsequenzen bei Nichteinhaltung





**Danke für die  
Aufmerksamkeit  
Fragen, Diskussion**