

Holzenergie

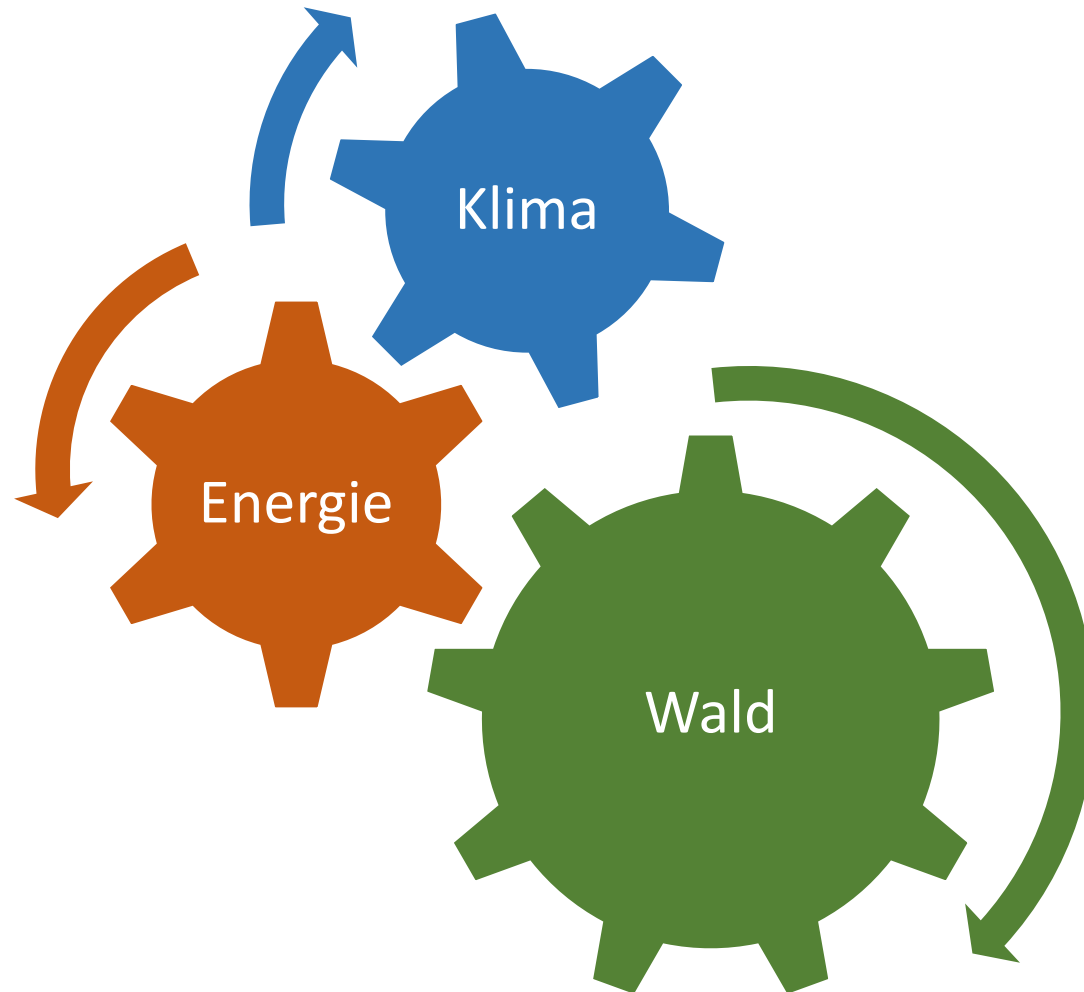
Die tragende Säule der Energiewende!

Hochschule im Dialog

22.01.2020

Rottenburg a.N.

Prof. Dr.-Ing. Harald Thorwarth
Hochschule für Forstwirtschaft Rottenburg



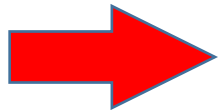
- Es wurde schon viel diskutiert
- Bisher wurde noch wenig umgesetzt

- Was oft vergessen wird:
 - Erdöl und Erdgas sind endlich
 - Erdöl und Erdgas sorgen weltweit für Konflikte

Energiewende ist der Umbau des Energiesystems mit dem Ziel einer nachhaltigen Energieversorgung.

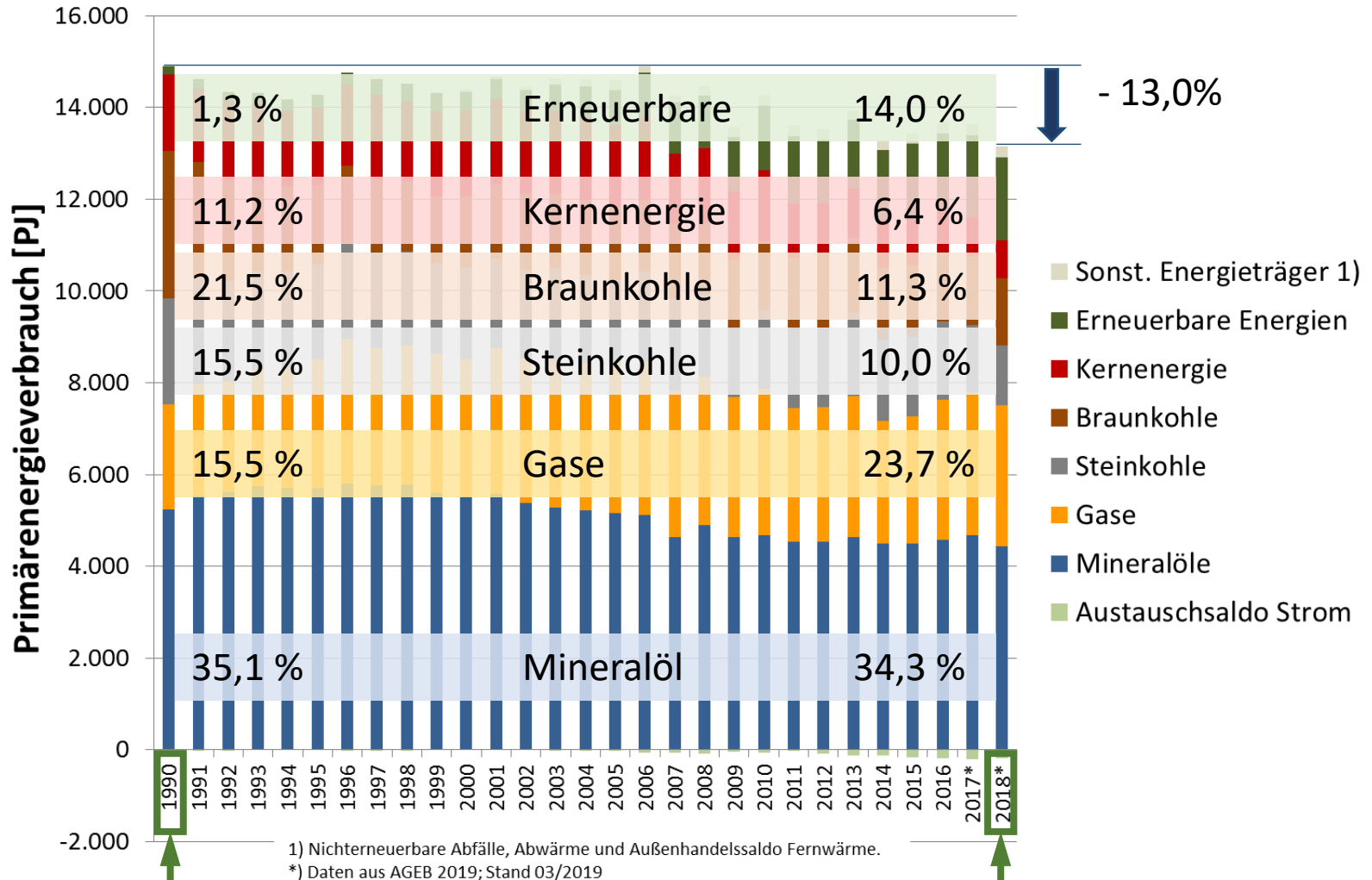
D.h. wenn das Ziel erreicht ist, darf nur noch so viel Energie verbraucht werden wie der Erde von außen zur Verfügung gestellt wird.

Es geht dabei nicht nur um die Bereitstellung von Strom. **Energiewende umfasst das gesamte Energiesystem und beinhaltet auch die Bereiche Wärmebereitstellung und Mobilität.**



Was wurde erreicht und wo steht die Energiewende?

Entwicklung des deutschen Primärenergieverbrauchs



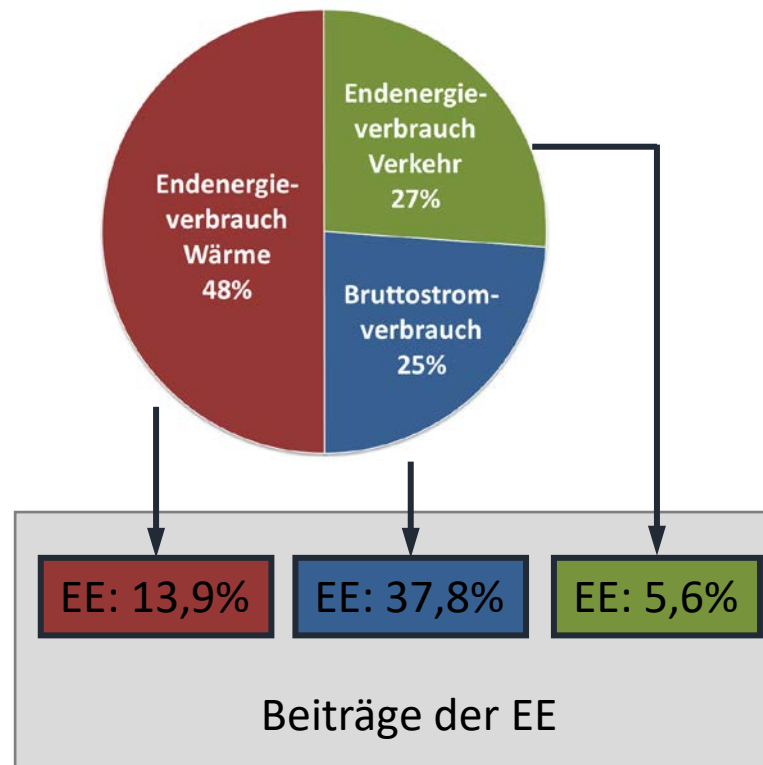
Anteile am PEV
1990 → 2018

Daten aus: [AGEB 2018] / [AGEB 2019]

Rolle der erneuerbaren Energien in den Sektoren

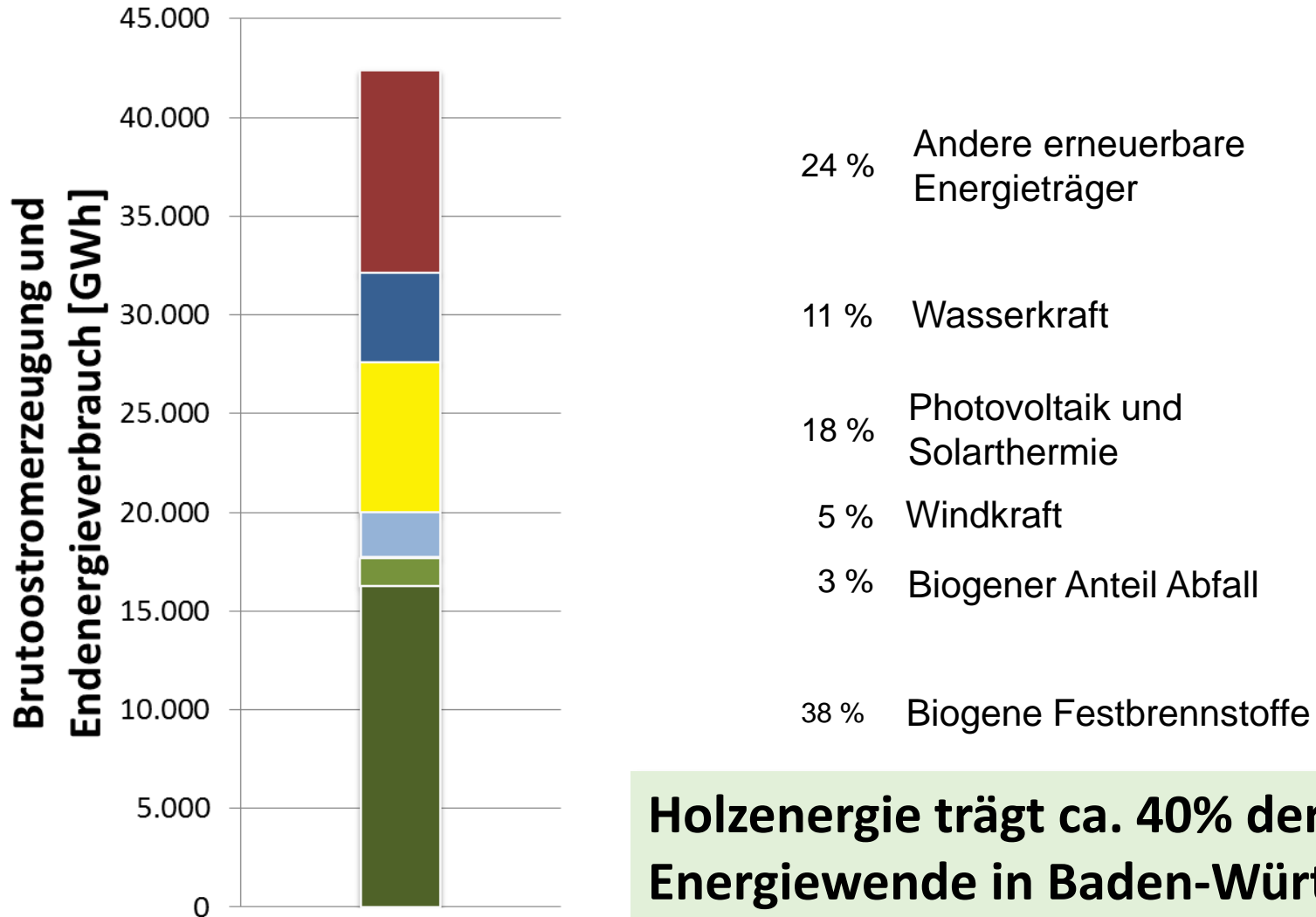


Bruttostromerzeugung und Endenergieverbrauch nach Sektoren in 2018



Daten aus [AGEE 2019]

Die energiewirtschaftliche Rolle der Holzenergie in Baden-Württemberg (Stand 2018)



Das kann Holz DE



Weitere Informationen unter: www.holzenergie-bw.de

- Deutschland steht auf dem Weg zur Klimaneutralität erst am Anfang
- Die Nutzung von Erdöl- und Erdgas muss reduziert werden
- Es ist notwendig die vorhandenen erneuerbaren Optionen zu nutzen und technisch und ökonomisch optimal zu kombinieren
- Alle sich bietenden EE Optionen sollten genutzt werden
- Ein Verzicht auf die energetische Nutzung von Holz würde den aktuellen Erfolg der Energiewende halbieren

Vielen Dank