



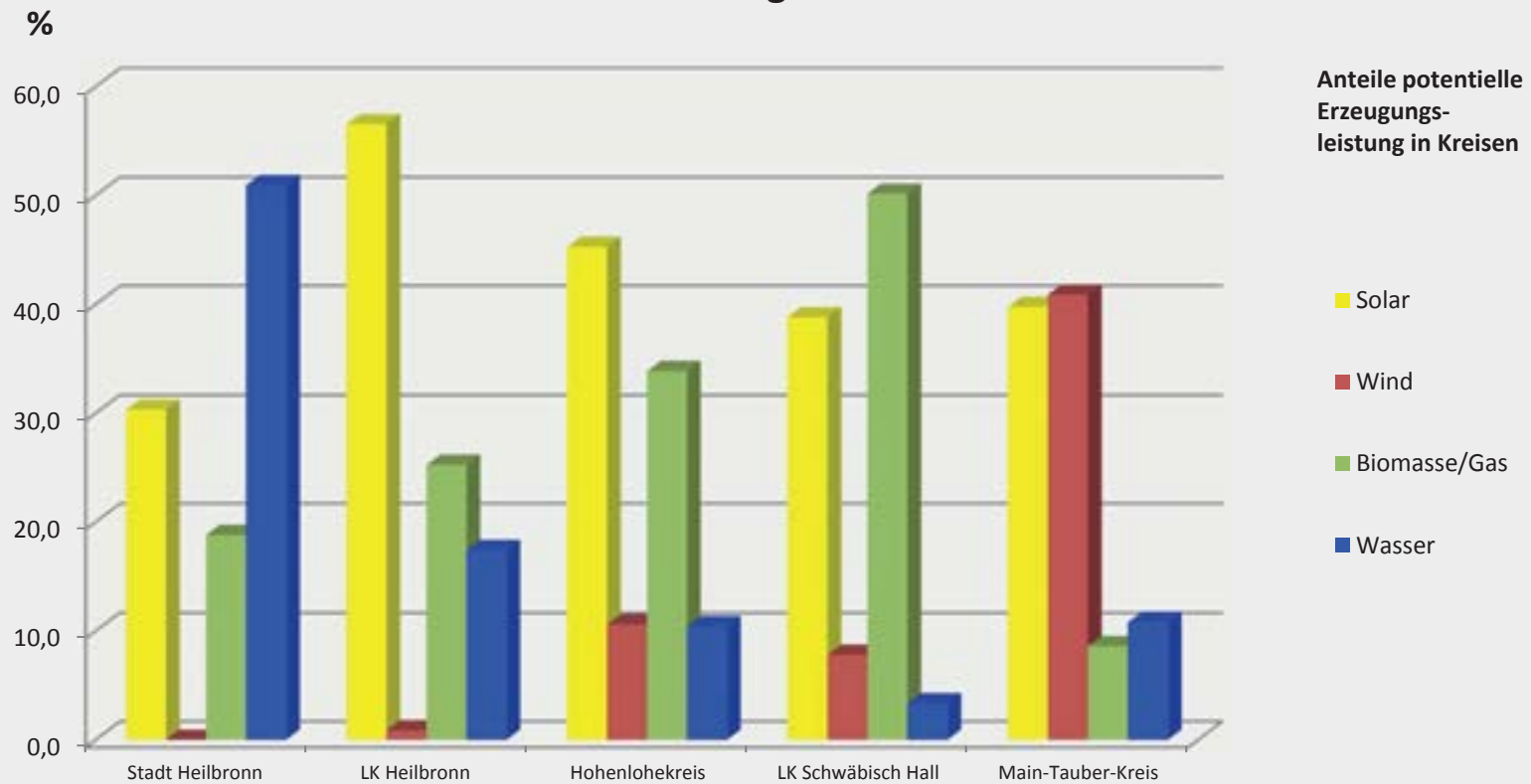
# Umsetzung der Windpotenziale in der Regionalplanung

Klaus Mandel  
Wolpertshausen, 04.12.2014

## Energiekennziffern Baden-Württemberg - Strom (2012)

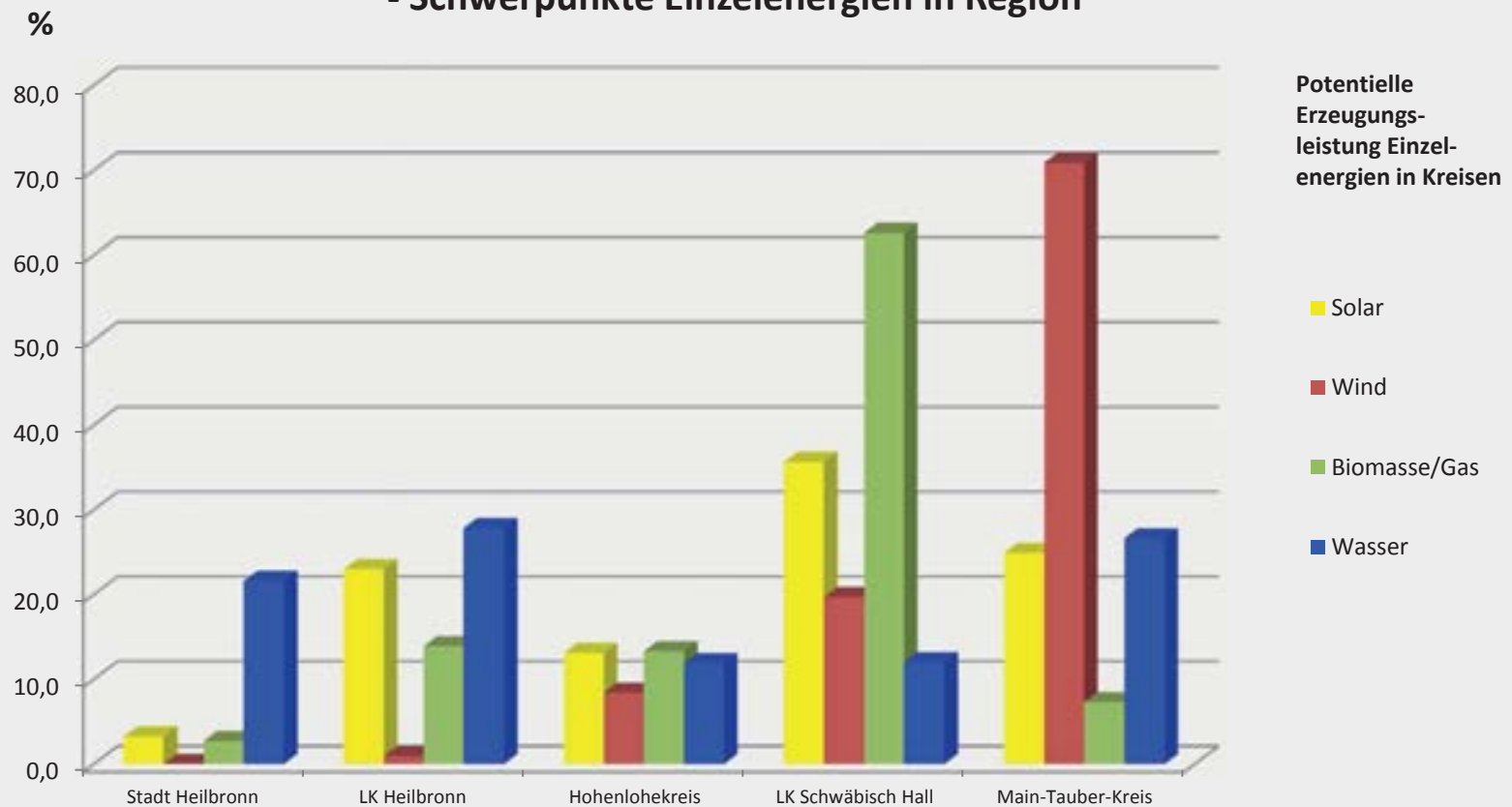
Stromverbrauch BW:	75,8 TWh
Bruttostromerzeugung BW:	58,1 TWh
Erzeugungsanteile:	
Kernenergie:	37,7 %
Steinkohle:	28,7 %
Erneuerbare Energien:	23,9 %
Sonstige:	9,7 % (verschiedene Energieträger)
Erzeugungsanteil am Verbrauch:	76,6 % (= Importanteil Strom: 23,4 %)

## Region Heilbronn-Franken Erneuerbare Stromerzeugung 2014 - Dominierende Energien in den Kreisen



Stadt Heilbronn: Wasser vor Solar  
 LK Heilbronn: Solar vor Biomasse  
 Hohenlohekreis: Solar vor Biomasse  
 LK Schwäbisch Hall: Biomasse vor Solar  
 Main-Tauber-Kreis: Wind und Solar

## Region Heilbronn-Franken Erneuerbare Stromerzeugung 2014 - Schwerpunkte Einzelenergien in Region



Windenergie: Main-Tauber-Kreis stark dominierend

Biomasse/ Gas: Landkreis Schwäbisch Hall stark dominierend

Wasserkraft: größere Anteile Stadt und Landkreis Heilbronn, Main-Tauber-Kreis (Flußkraftwerke Neckar, Main)

Photovoltaik: größere Anteile Landkreise Heilbronn und Schwäbisch Hall, Main-Tauber-Kreis

# Region Heilbronn-Franken – Lage



# Regionalverband Heilbronn-Franken

## Strukturkarte

Fortschreibung Regionalplan (Satzungsbeschluss: 24. März 2006, Genehmigung: 27. Juni 2006)

### Raumkategorien gemäß LEP 2002

- Verdichtungsraum
- Randzone um den Verdichtungsraum

### Ländlicher

- Verdichtungsbereiche im ländlichen Raum
- Ländlicher Raum im engeren Sinne (i.e.S.)

### Entwicklungsachsen

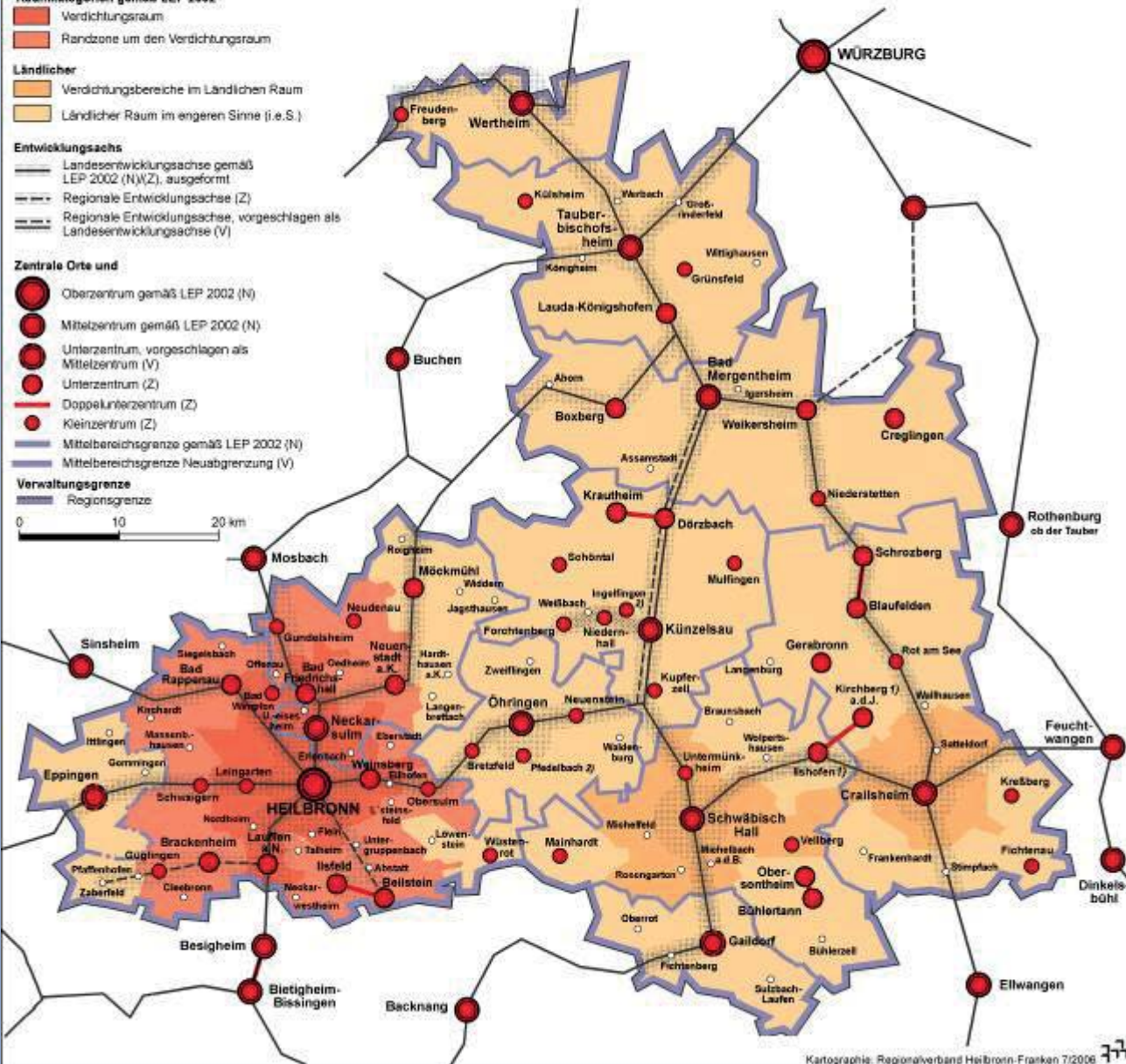
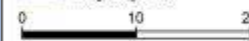
- Landesentwicklungsachse gemäß LEP 2002 (N)(Z), ausgeformt
- Regionale Entwicklungsachse (Z)
- Regionale Entwicklungsachse, vorgeschlagen als Landesentwicklungsachse (V)

### Zentrale Orte und

- Oberzentrum gemäß LEP 2002 (N)
- Mittelzentrum gemäß LEP 2002 (N)
- Unterzentrum, vorgeschlagen als Mittelzentrum (V)
- Unterzentrum (Z)
- Doppelunterzentrum (Z)
- Kleinzentrum (Z)
- Mittelbereichsgrenze gemäß LEP 2002 (N)
- Mittelbereichsgrenze Neubegrenzung (V)

### Verwaltungsgrenze

- Regionsgrenze



1) Die Ausweisung des Doppelunterzentrums Isfingen/Kirchberg a. d. J. ist von der Verbindlichkeit ausgenommen. Der Status von Isfingen und Kirchberg a. d. J. jeweils als Kleinzentrum bleibt erhalten.  
 2) Die Ausweisungen der Kleinzentren Ingelfingen und Pfedelbach sind von der Verbindlichkeit ausgenommen.



## Raumkategorien

Verdichtungsraum

Randzone um den Verdichtungsraum

Ländlicher Raum

## Zentrale Orte

1 Oberzentrum

8 Mittelzentren

22 Unterzentren

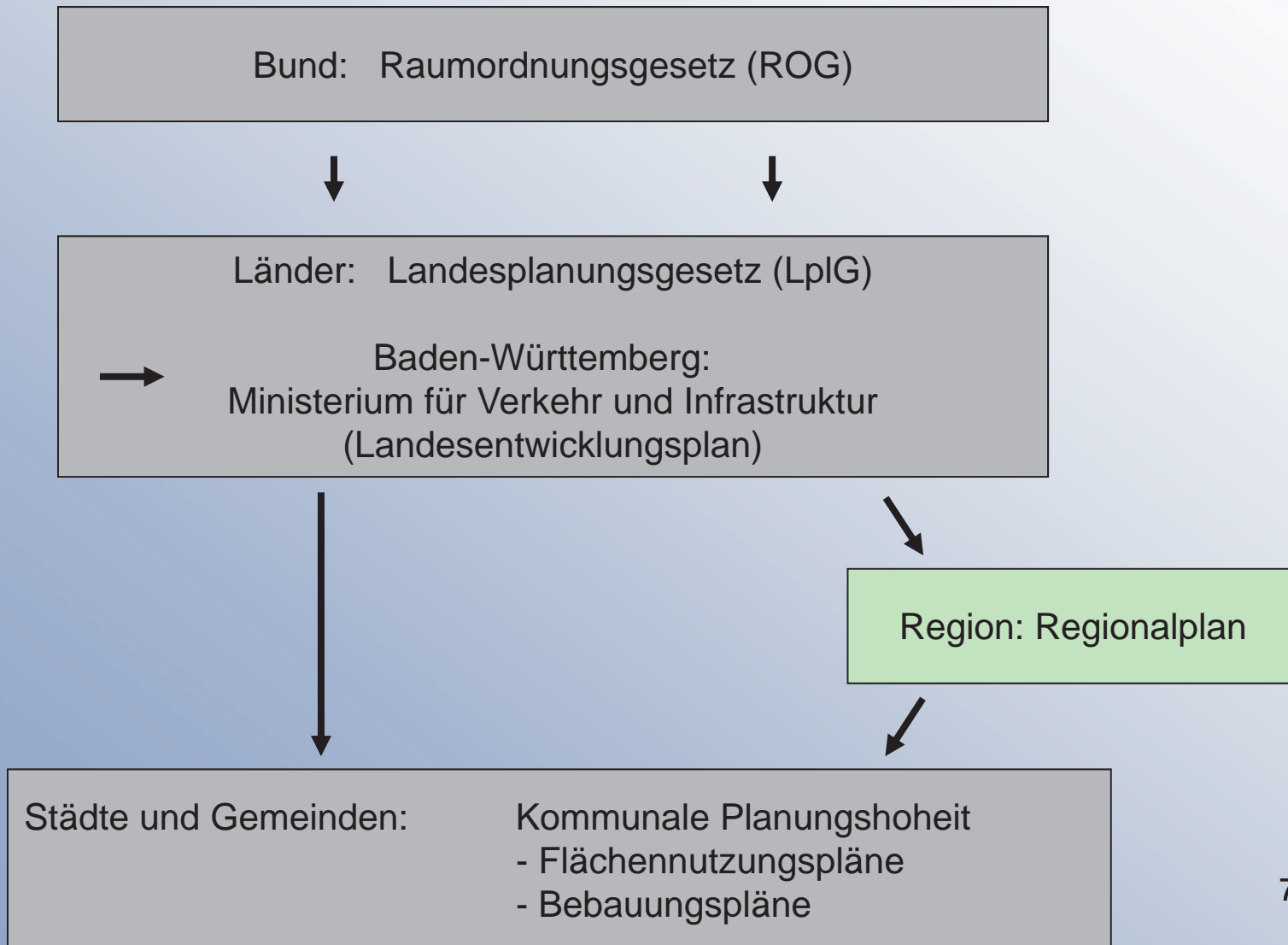
27 Kleinzentren

## Entwicklungsachsen

Eisenbahn ▶ ◀ Straße

# Deutsches Planungssystem

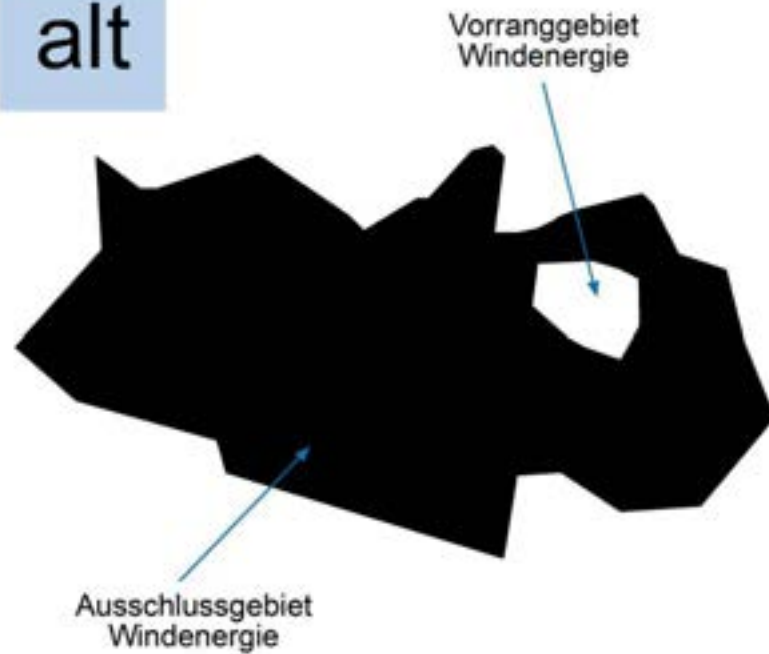
---



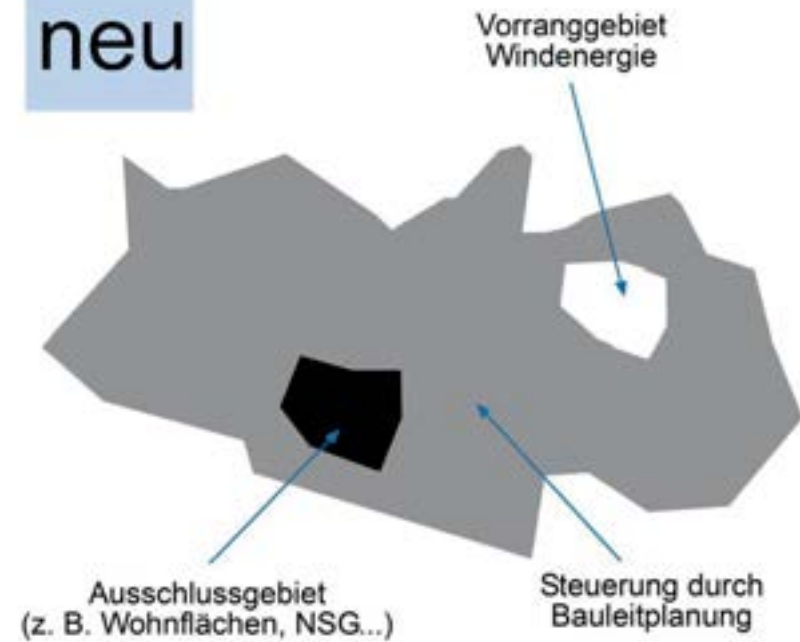
# Steuerung der Windkraft - alt und neu

---

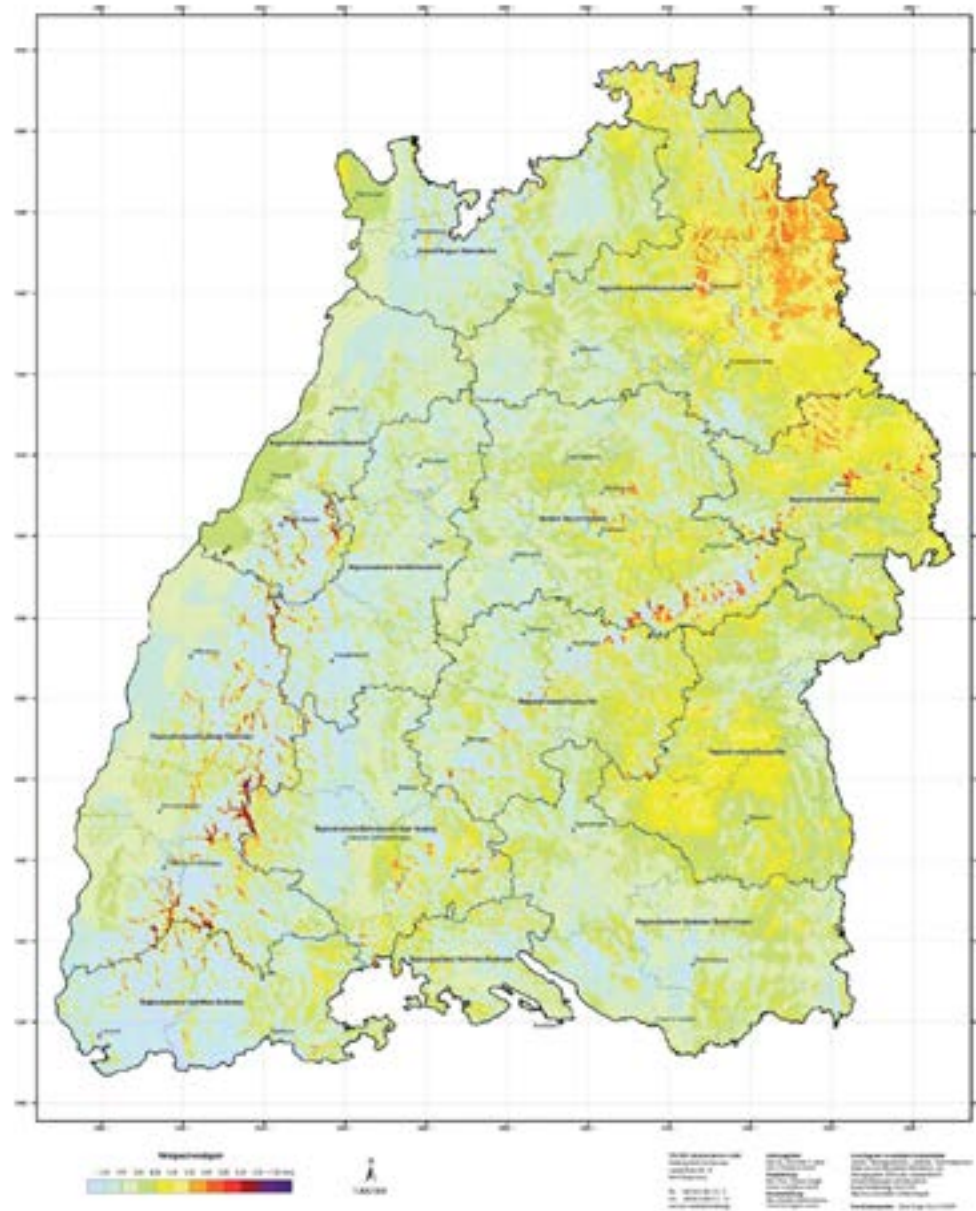
alt



neu



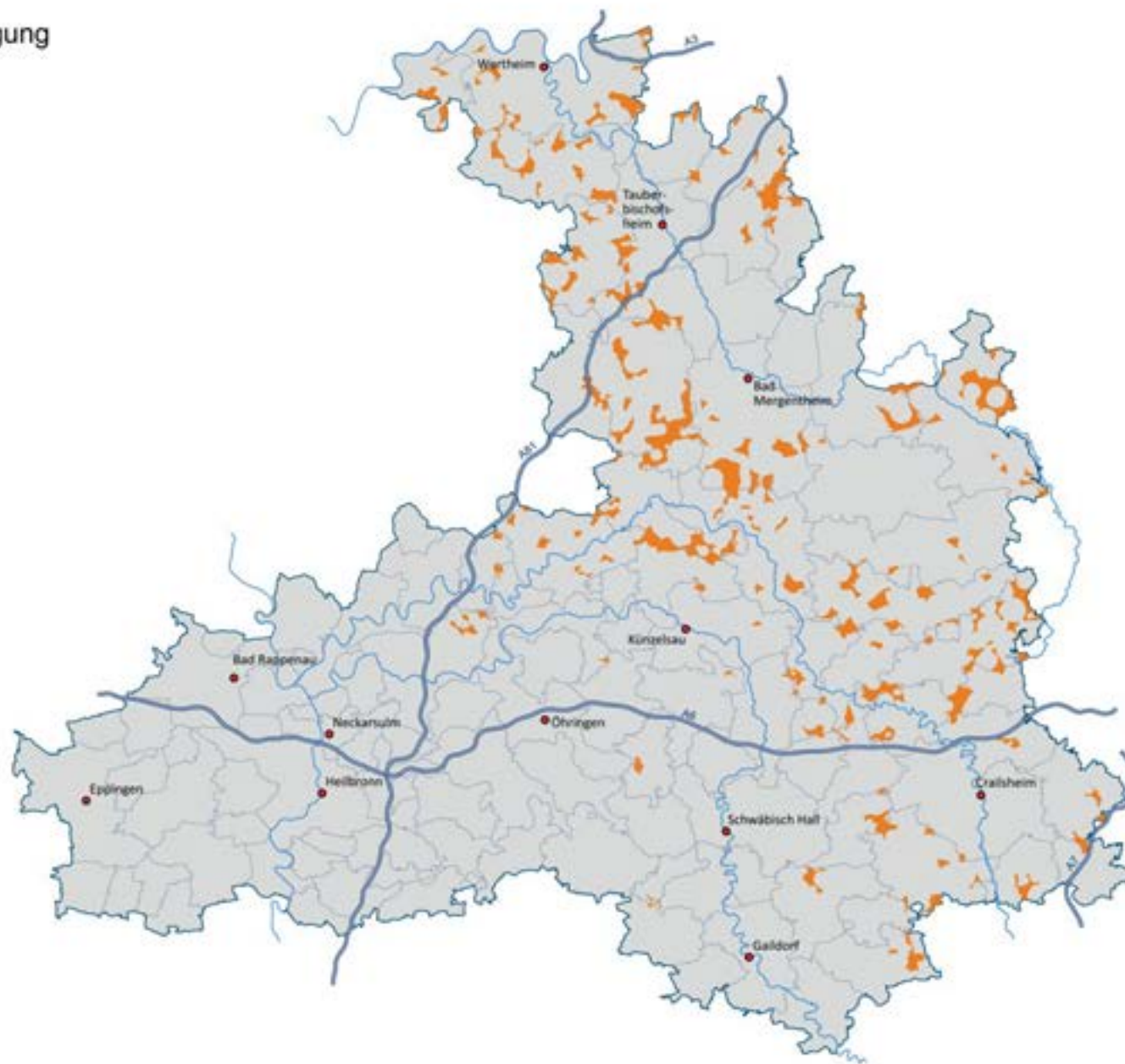








Standortkulisse  
Informelle Beteiligung  
April 2012



## Regionalverband Heilbronn-Franken

Teilfortschreibung Windenergie zum Regionalplan Heilbronn-Franken 2020

Standorte zum Satzungsbeschluss

-Vorranggebiete für regionalbedeutsame Windkraftanlagen

Stand Juli 2014

Vorranggebiete für regional bedeutsame Windkraftanlagen  
mit Kennziffer (Laufende Nr., Landkreis)

● Hauptorte

— Hauptfließgewässer

□ Regionengrenze

□ Gemeindegrenzen

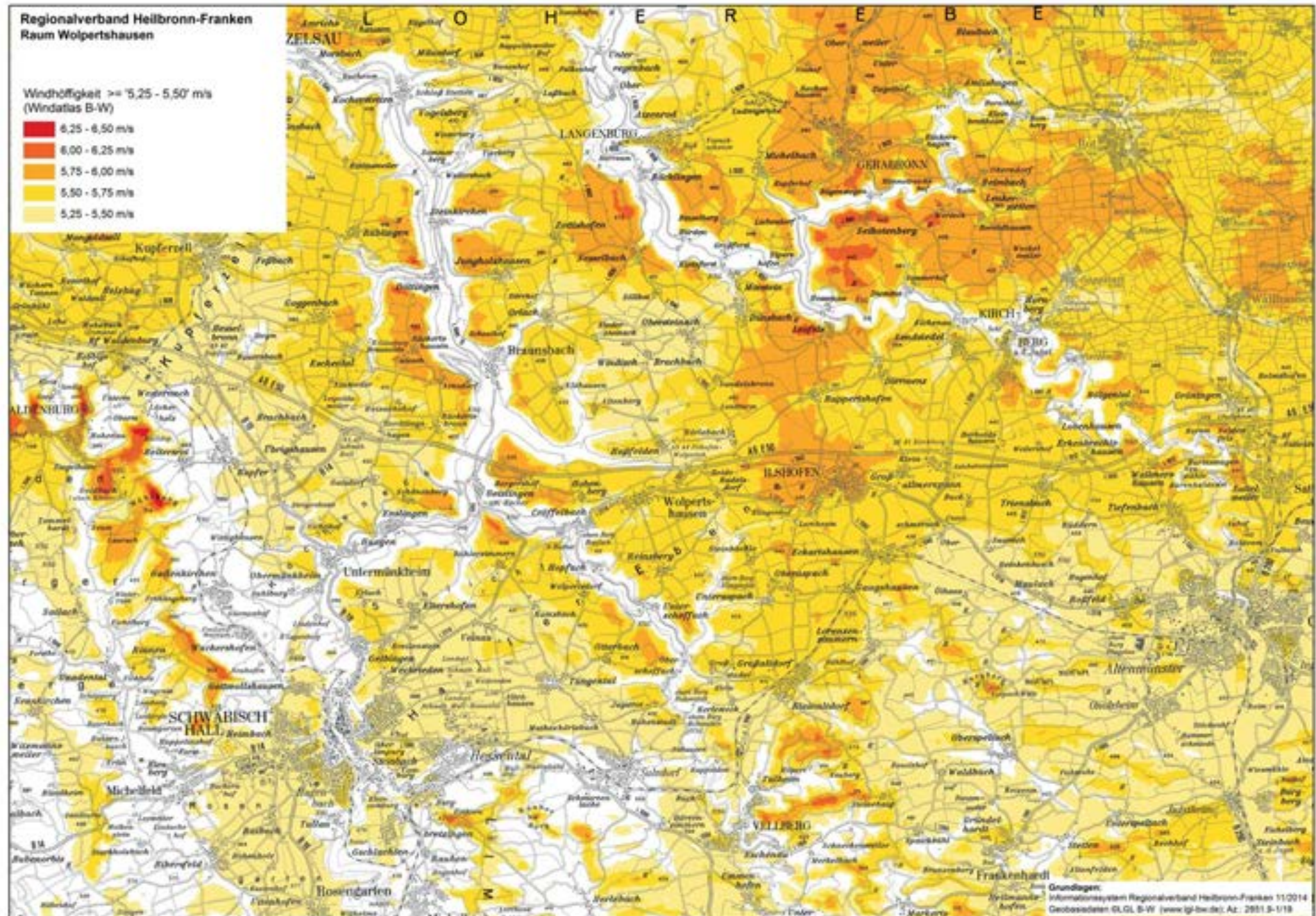
0 2,5 5 7,5 10 Kilometer



REGIONALVERBAND  
HEILBRONN-FRANKEN

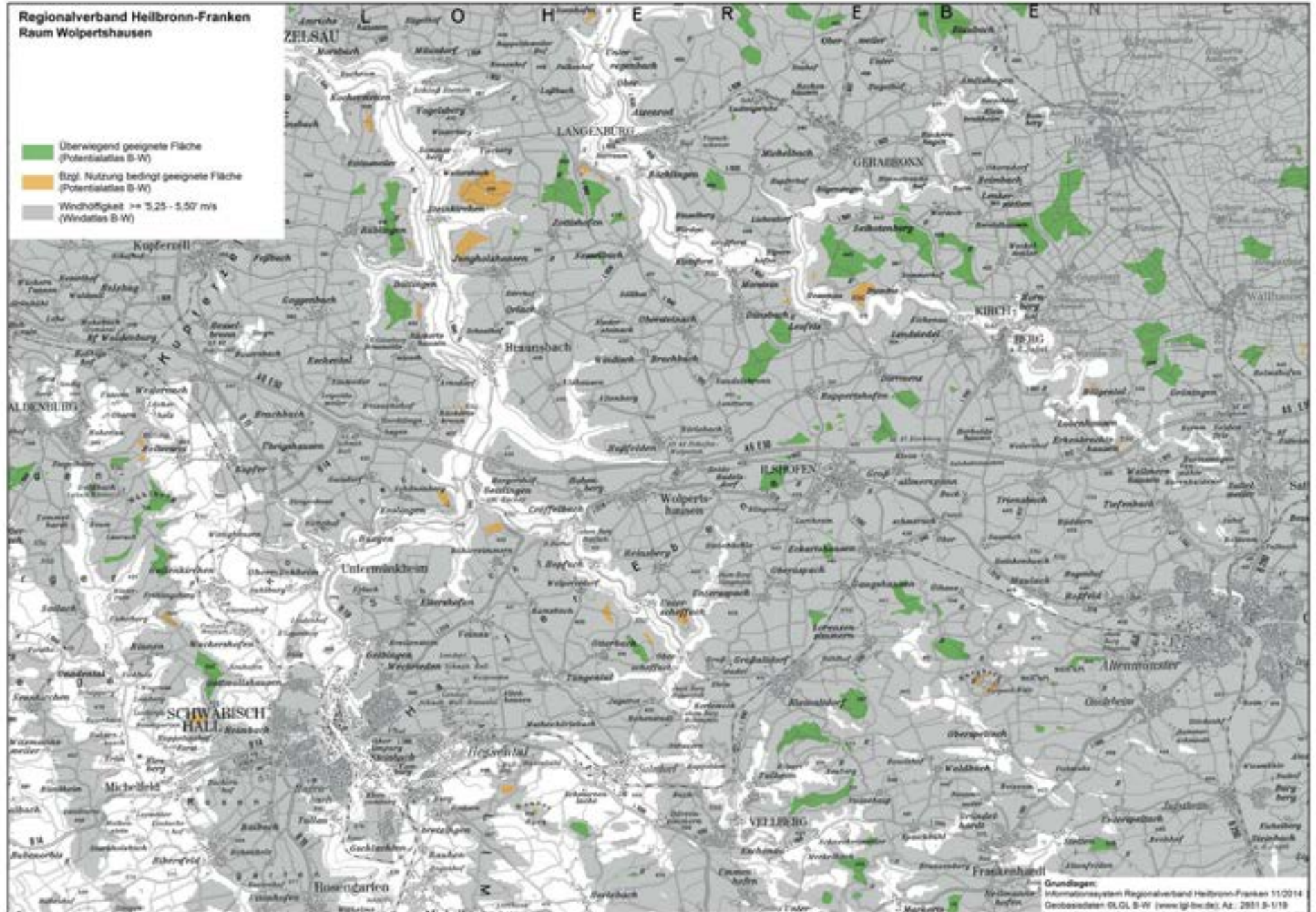
Regionalverband Heilbronn-Franken  
Raum Wolpertshausen

Windhöffigkeit  $\geq 5,25 - 5,50'$  m/s  
(Windatlas B-W)



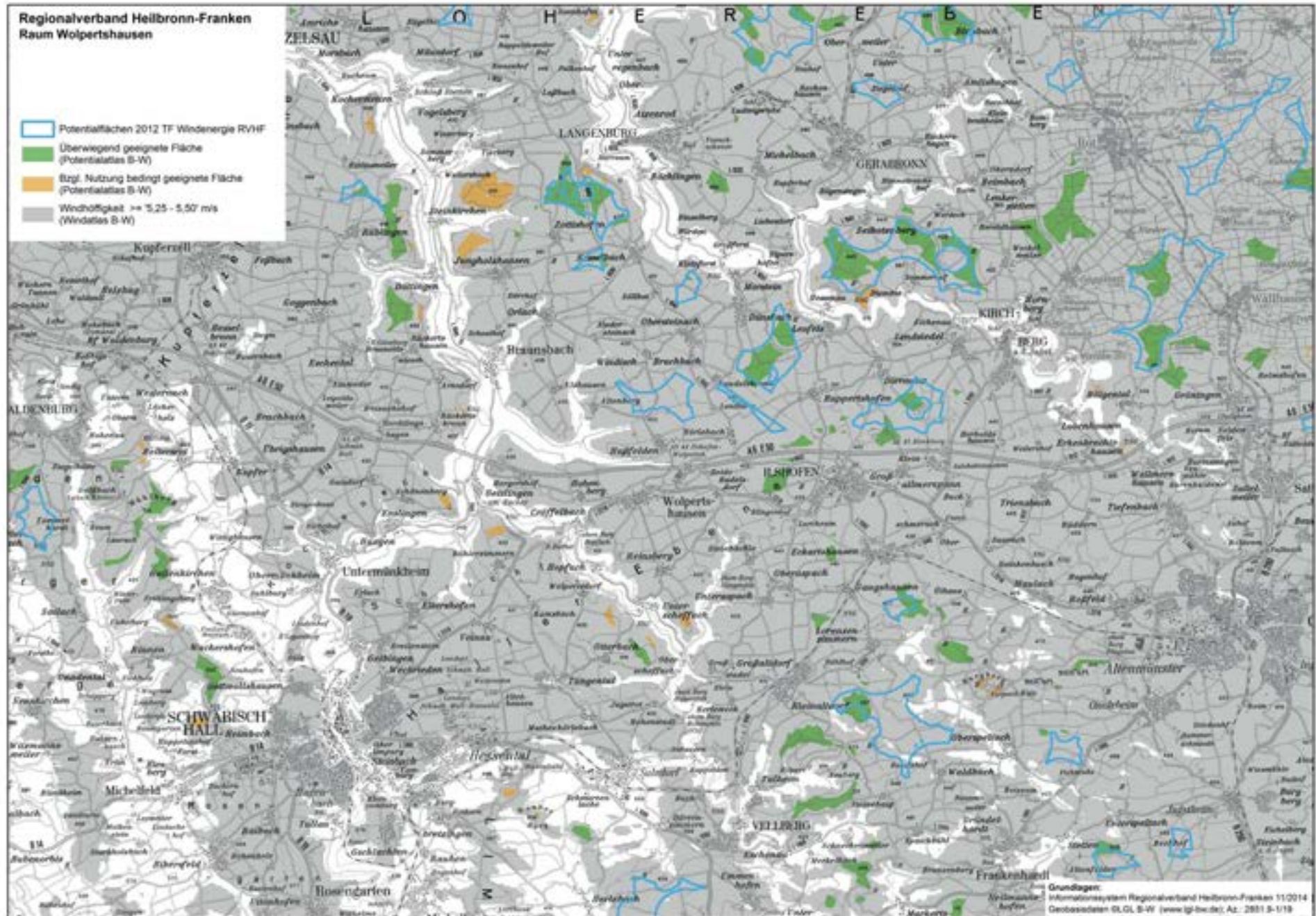
Regionalverband Heilbronn-Franken  
Raum Wolpertshausen

- Überwiegend geeignete Fläche  
(Potentialatlas S-W)
- Bzgl. Nutzung bedingt geeignete Fläche  
(Potentialatlas S-W)
- Windhöffigkeit  $\geq 5,25 - 5,50$  m/s  
(Windatlas S-W)



Regionalverband Heilbronn-Franken  
Raum Wolpertshausen

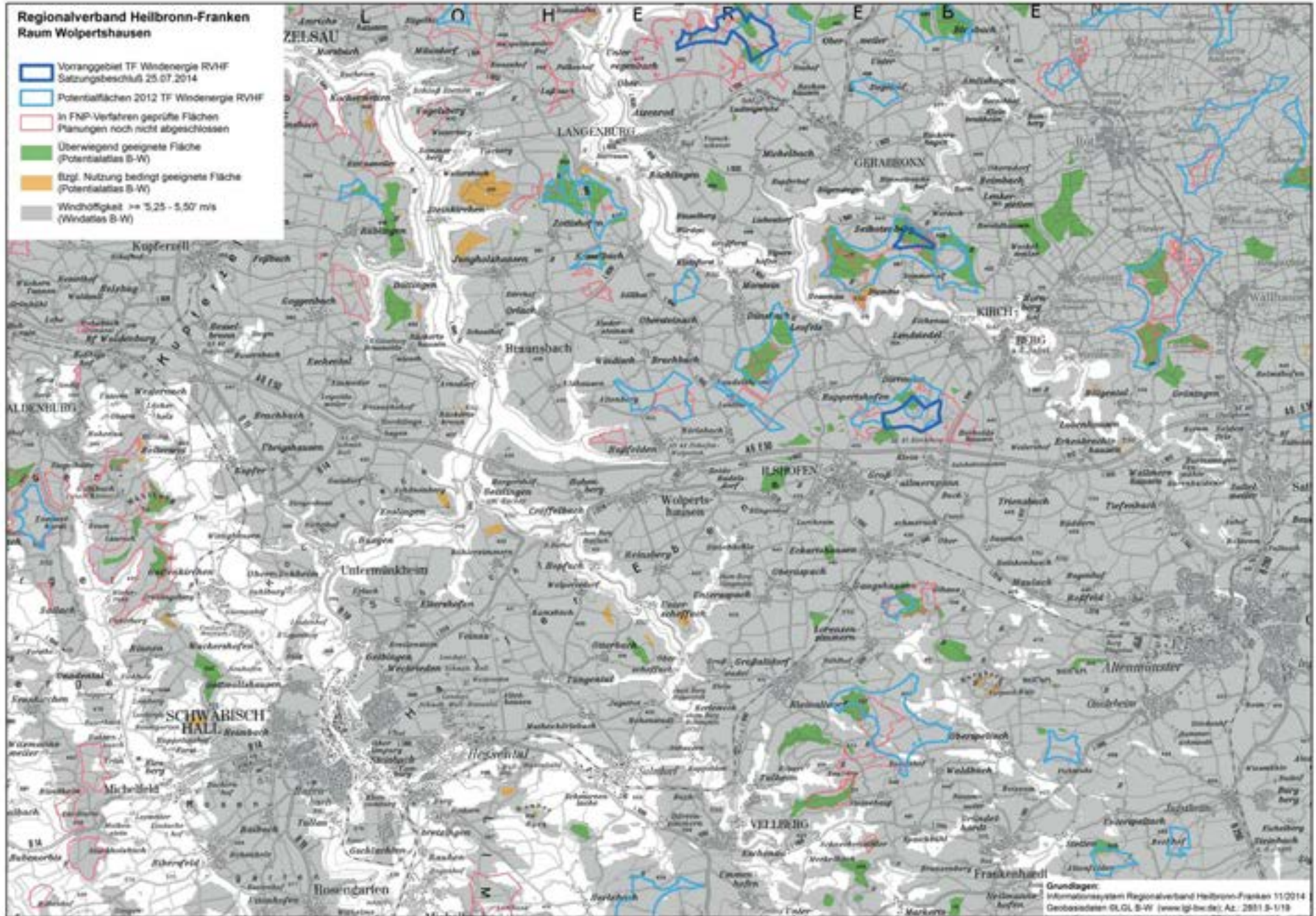
- Potentialflächen 2012 TF Windenergie RVHF
- Überwiegend geeignete Fläche (Potentialstufen 5-W)
- Bzgl. Nutzung bedingt geeignete Fläche (Potentialstufen 6-W)
- Windhöffigkeit  $\geq 5,25 - 5,50$  m/s (Windstufen 5-W)



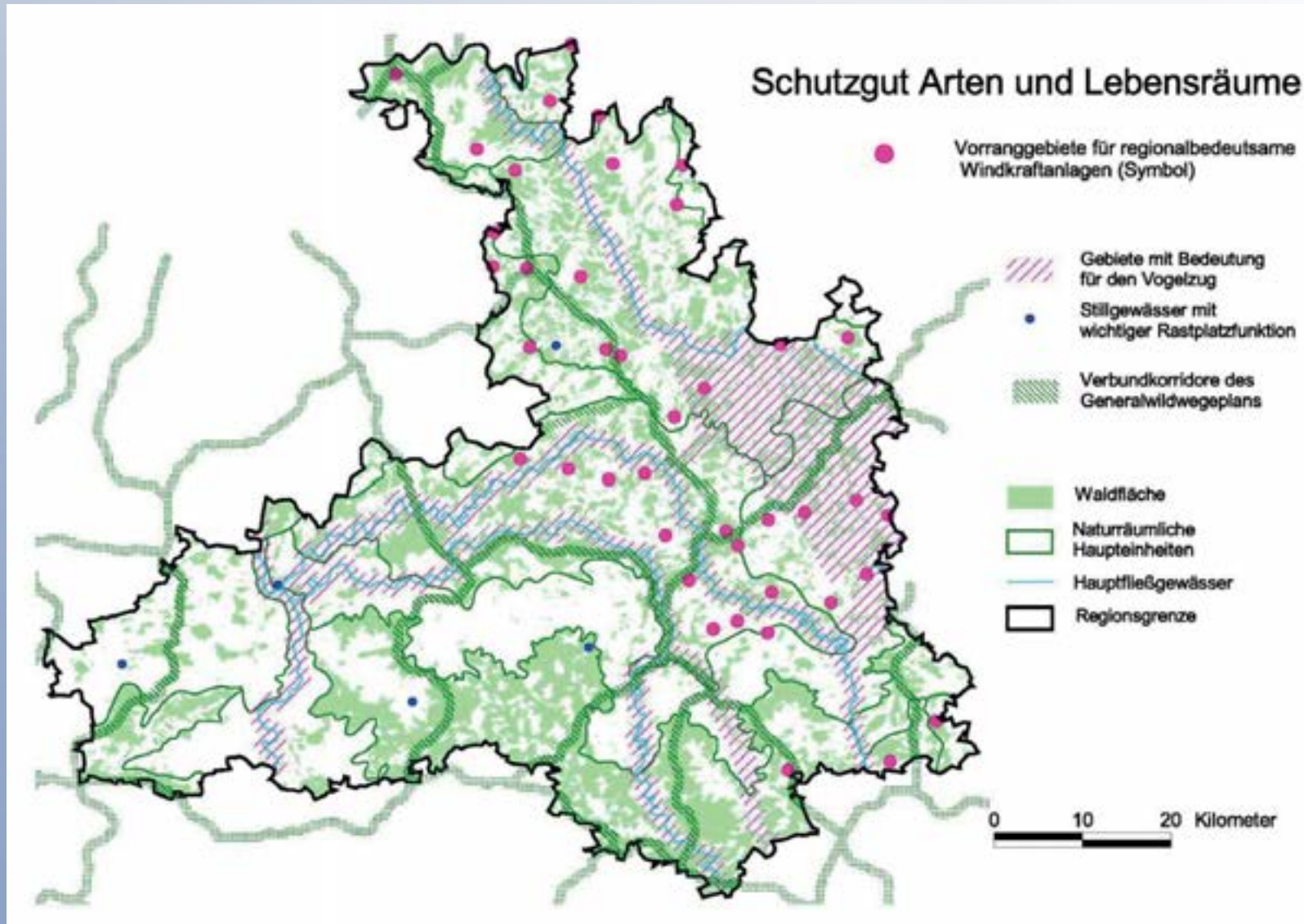


**Regionalverband Heilbronn-Franken  
Raum Wolpertshausen**

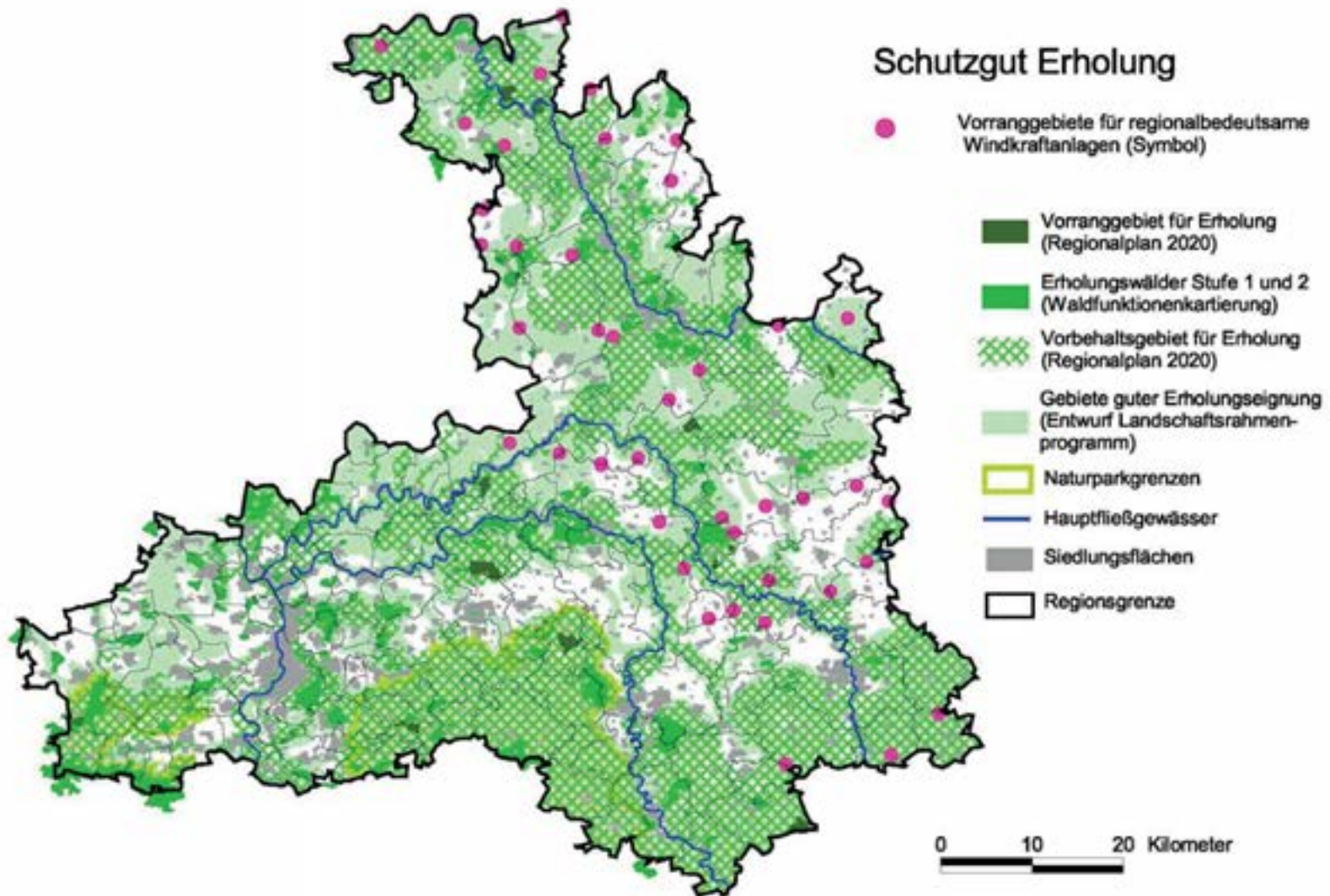
- Vorranggebiet TF Windenergie RVHF  
Satzungsbeschluss 25.07.2014
- Potentialflächen 2012 TF Windenergie RVHF
- In FNP-Verfahren geprüfte Flächen  
Planungen noch nicht abgeschlossen
- Überwiegend geeignete Fläche  
(Potentialatlas S-W)
- Bzgl. Nutzung bedingt geeignete Fläche  
(Potentialatlas S-W)
- Windhöffigkeit  $\geq 5,25 - 5,57$  m/s  
(Windatlas S-W)



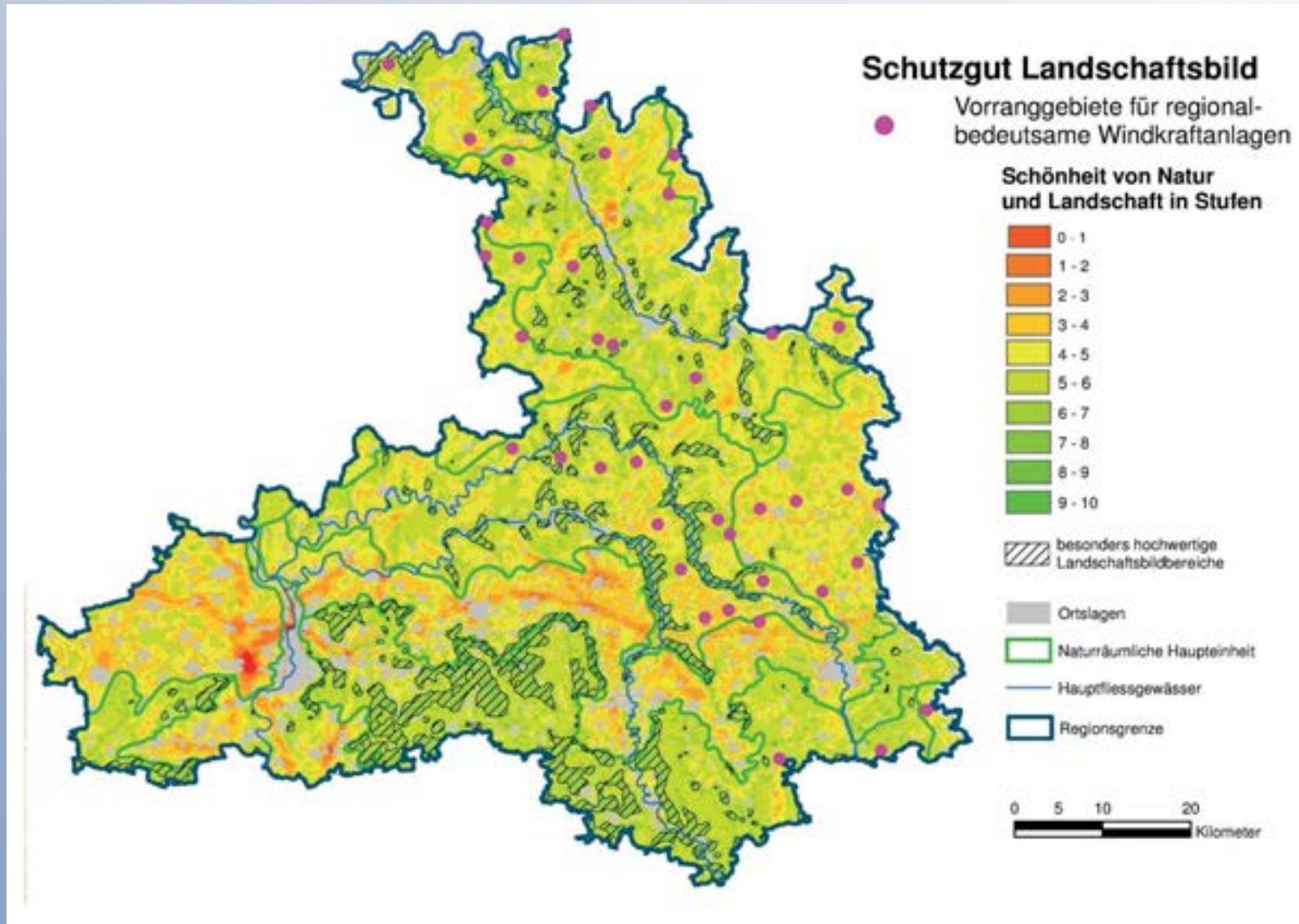
# Lebensraumverbund



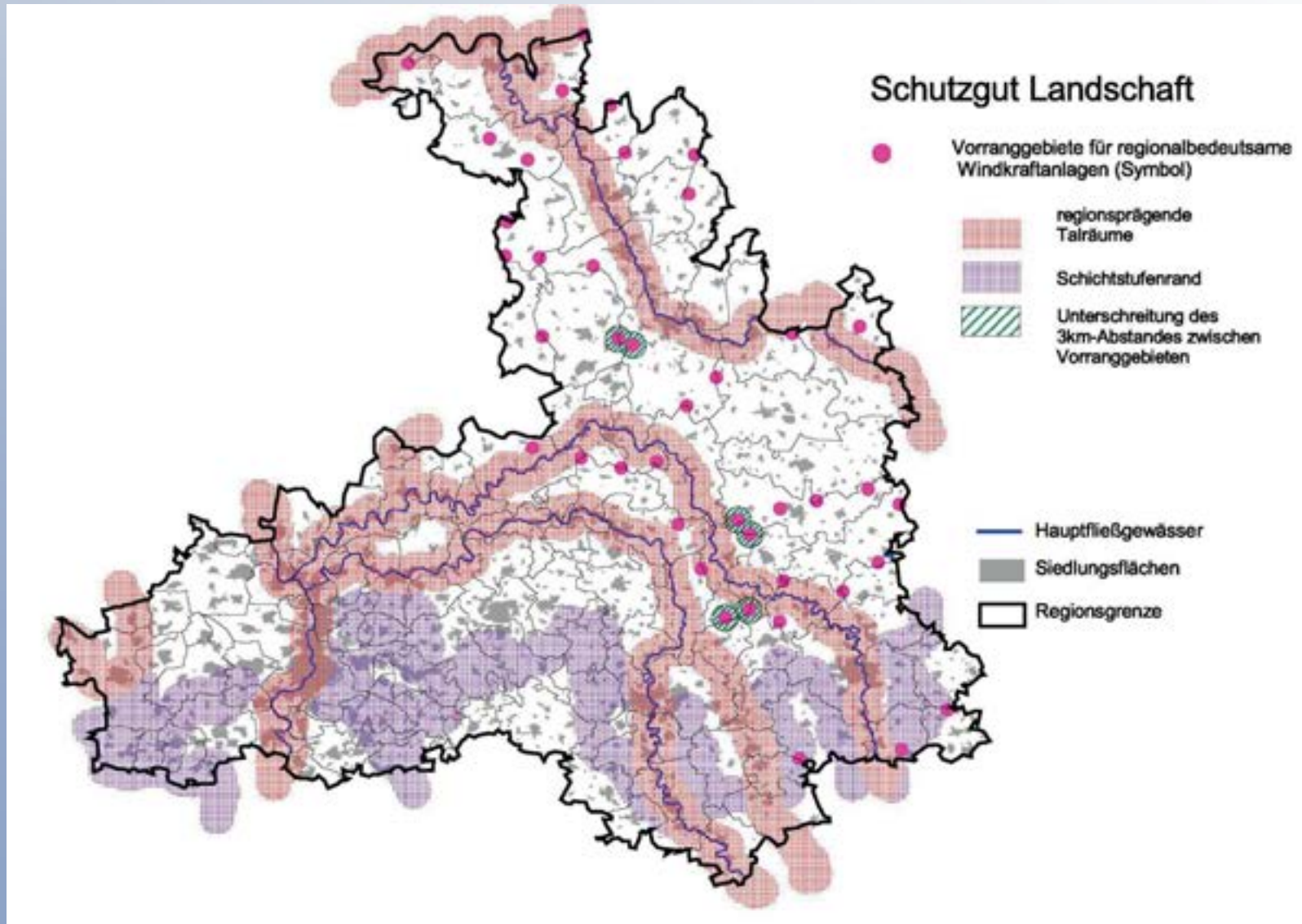
# Erholung



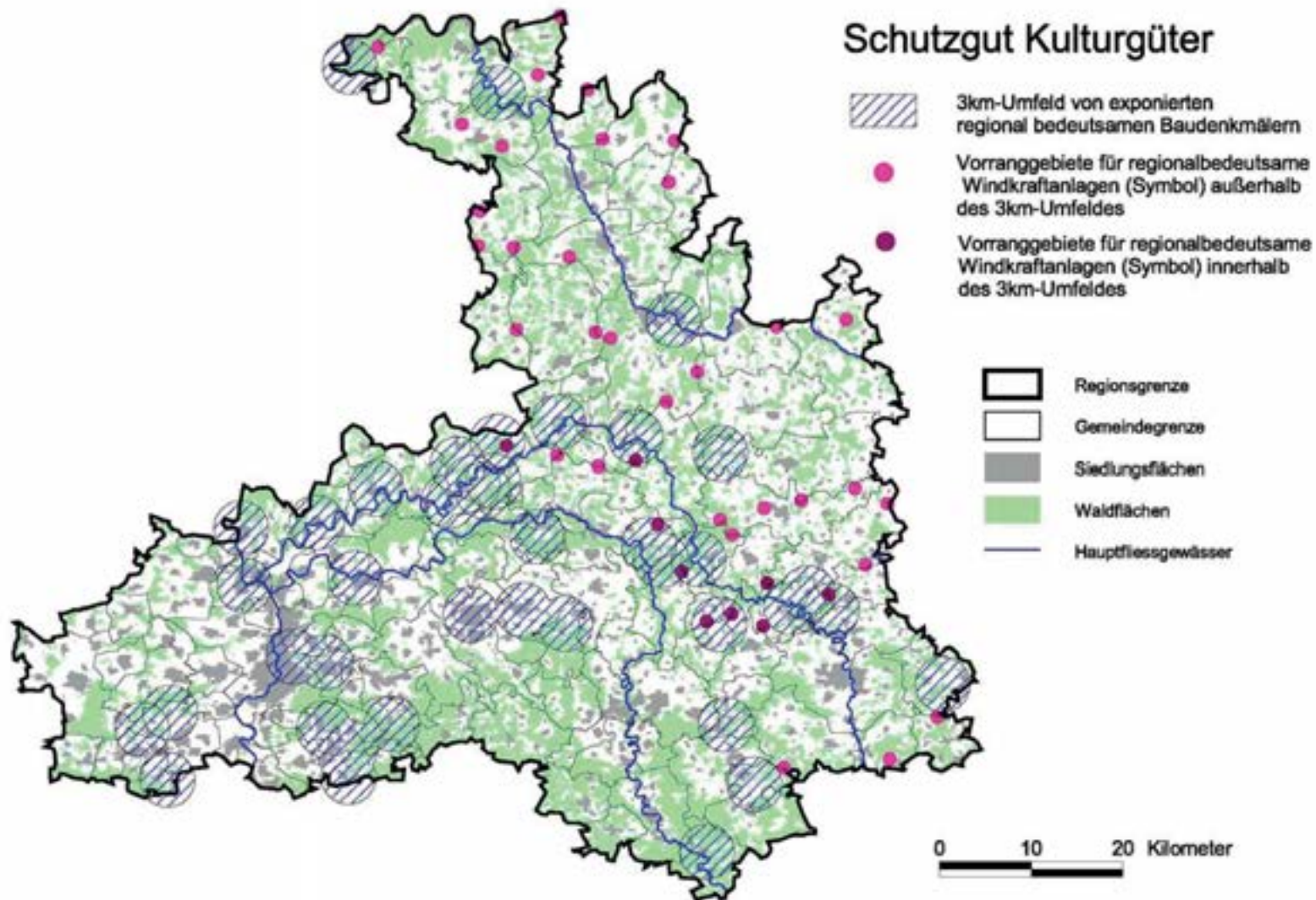
# Landschaftsbildqualität



# Landschaftsbildmerkmale



# Regional bedeutsame Kulturdenkmale



# Landschaften im Wandel



# Landschaften im Wandel





# Landschaften im Wandel



# Landschaften im Wandel

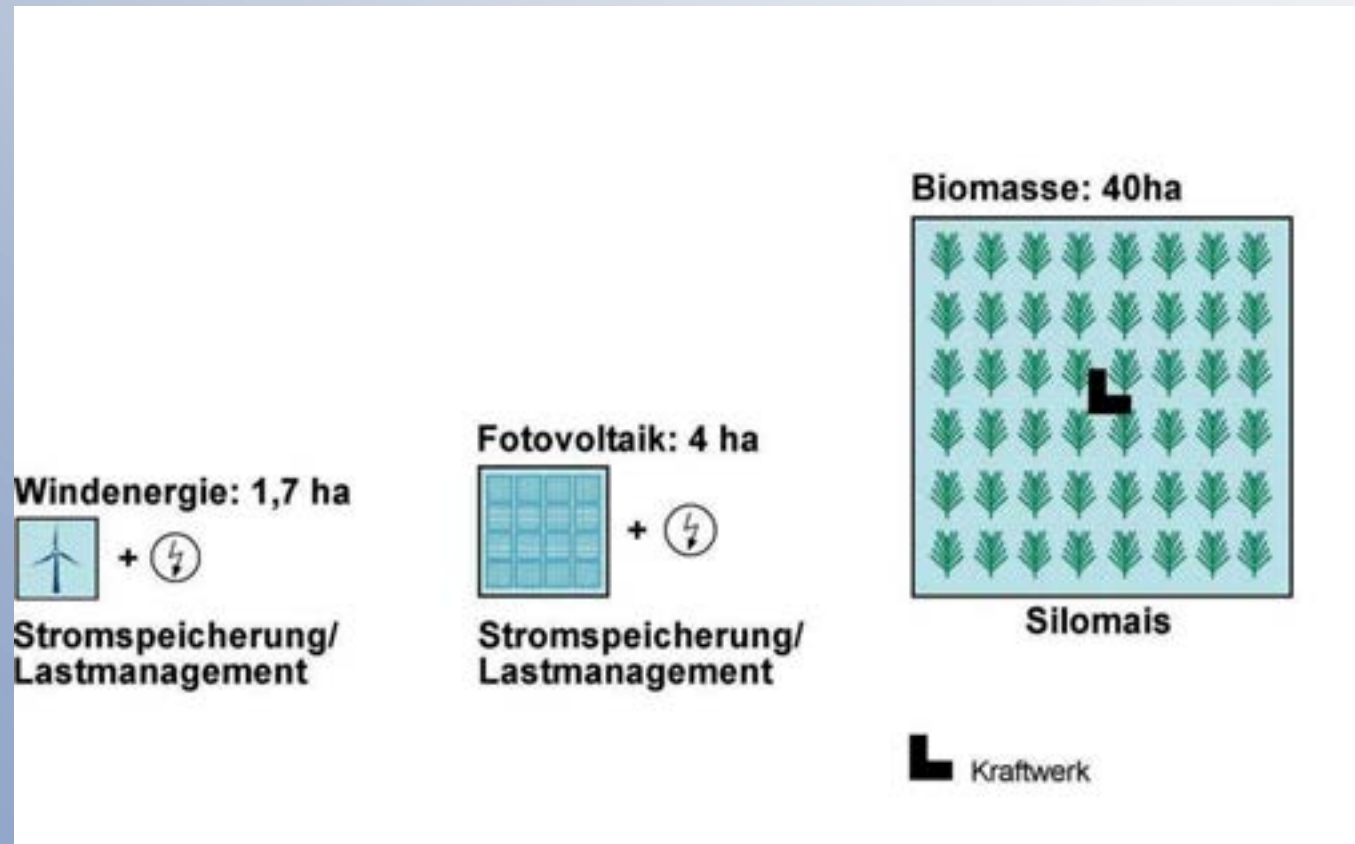


# Landschaften im Wandel



# Ausbau-Rahmen Regenerative Energieerzeugung

## Beispiel: Flächenbedarf Stromerzeugung 1 GWh



Vielen Dank für Ihre Aufmerksamkeit!

---



Kontakt: Klaus Mandel

[mandel@regionalverband-heilbronn-franken.de](mailto:mandel@regionalverband-heilbronn-franken.de)