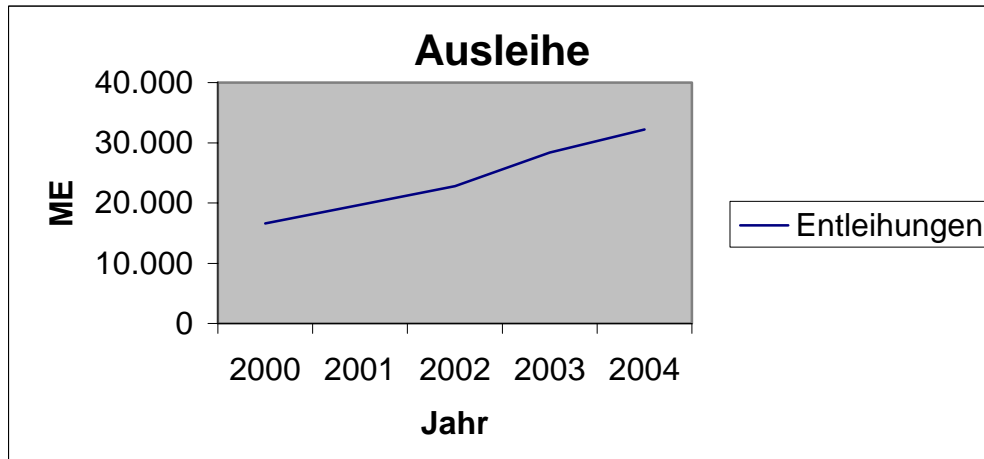


BIBLIOTHEK 2004

Die Bibliothek der HFR besaß Ende 2004 einen Gesamtbestand von 26.597 Medieneinheiten, davon hatten 91 % Buchform, 18 % des Bestands waren magaziniert. Sie führte im Berichtszeitraum 127 Schriftenreihen und 84 laufende Zeitschriften. Es wurden 32.248 Entleihungen erzielt, 12 % mehr als im Vorjahr.

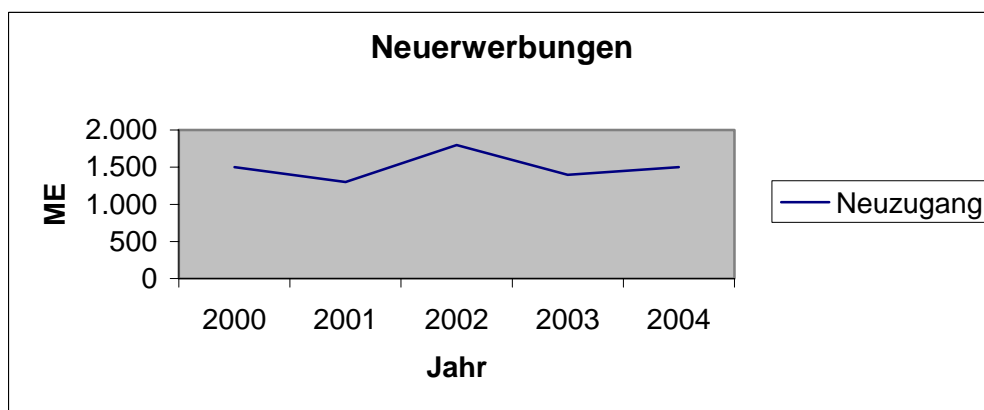
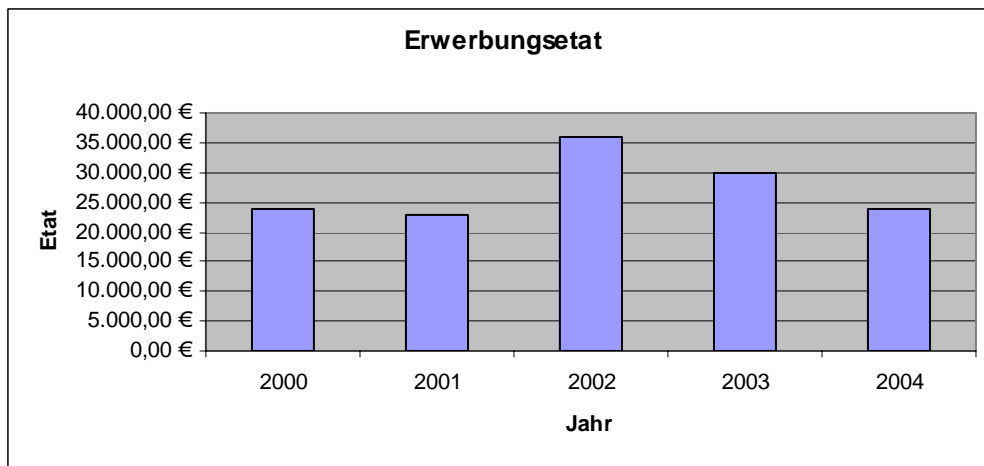


Der Gesamtetat der Bibliothek belief sich im Jahr 2004 auf €99.668. – (incl. AStA-Zuschuss), davon wurden €73.129. - für Personal, €24.743. - für den Kauf von Medien und €1.796. - für Sachaufwand ausgegeben. Die Erwerbungs Ausgaben (und die entsprechenden Zugangszahlen) lassen sich folgendermaßen untergliedern:

Bücher	16.695. - €	850 ME
Diplomarbeiten	0. - €	56 ME
Dissertationen	1.198. - €	50 ME
Abonnierte Schriftenreihen	1.249. - €	277 ME
Nonbookmedien	545. - €	47 ME
Zeitschriftenabonnements	3.171. - €	163 ME
Zeitschriftenartige Reihen	717. - €	50 ME
Ergänzungslieferungen	716. - €	
Einband / Aufziehen von Karten	450. - €	

Die Ausgaben für die Posten Nonbookmedien (CD-ROMs, Karten etc.), Zeitschriftenabonnements, zeitschriftenartige Reihen und Ergänzungslieferungen (Loseblattsammlungen) wurden gegenüber früher deutlich reduziert.

Es sind trotz des im Vergleich zu 2003 um 20 % gesunkenen Erwerbungssetats mehr Medieneinheiten als im Vorjahr neu zugegangen (insges. 1.493, das ist ein Plus von 5 %).



Der Bücherneuzugang verteilte sich auf die einzelnen Fächer – verglichen mit dem Ausleihprozent des Vorjahres – wie folgt:

Gebiet	Zugang 2004 (%)	Ausleihe 2003 (%)
Allgem. Gebiete (Gruppe AG insges.)	26,12	26,67
[Wichtige Untergruppen von AG:]		
[Wirtschaft]	2,35	3,62
[Recht]	7,06	3,51
[Geologie]	1,76	3,81
[Informatik]	3,65	4,32
Forstwirtschaft im allgemeinen	1,88	2,44
Standortsfaktoren/Biologie	37,29	39,15
Waldbau	3,65	5,03
Arbeitslehre	4,00	3,02
Waldschutz	6,24	3,67
Meß- und Planungslehre	1,76	2,84
Forstliche Betriebslehre	1,76	1,64
Holzmarktkunde	0,71	0,22
Forstnutzung	4,71	7,14
Forstpolitik (inkl. Naturschutz)	11,88	8,18

Die überproportional hohe Zugang in den Gebieten Recht und Waldschutz erklärt sich dadurch, dass ein substanzieller Etatnachschatz zum Erwerb dringend benötigter Staffelexemplare aus diesen Bereichen genutzt werden konnte.