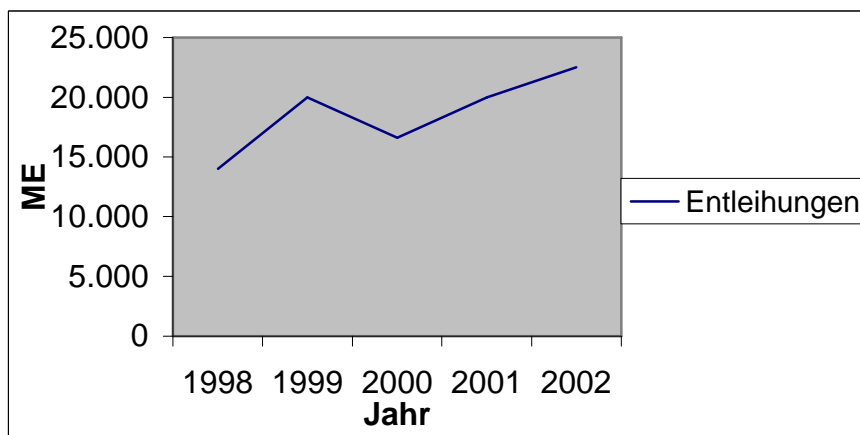


BIBLIOTHEK 2002

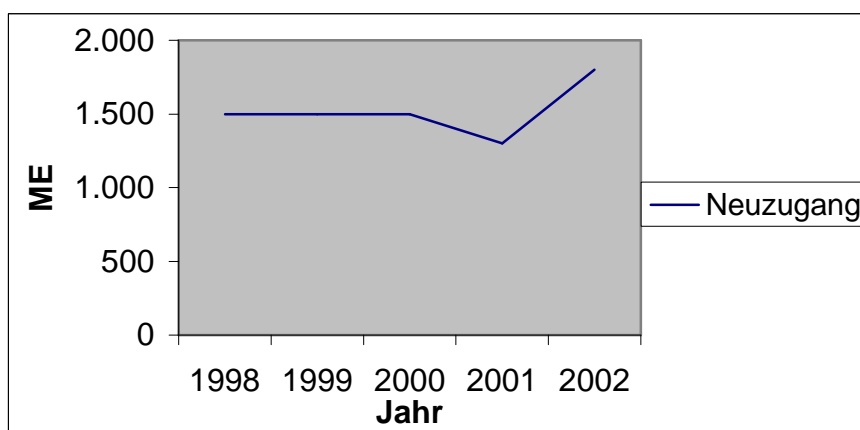
Die Bibliothek der FHR hatte Ende 2002 einen Gesamtbestand von 24.348 Medieneinheiten, davon 91 % in Buchform. Sie führte im Berichtszeitraum 117 Schriftenreihen, 80 laufende Zeitschriften, 100 abonnierte zeitschriftenartige Reihen und 275 weitere Periodika. Es wurden 22.837 Entleihungen erzielt, 15 % mehr als im Vorjahr.



Der Gesamtetat der Bibliothek belief sich auf €109.368. – davon wurden €71.100. – für Personal, €36.285. – für den Kauf von Medien und €1.938. - für Sachaufwand ausgegeben. Die Erwerbungs Ausgaben lassen sich folgendermaßen untergliedern:

Bücher	21.809. - €	1.103 ME
Diplomarbeiten	0. - €	56 ME
Dissertationen	755. - €	44 ME
Abonnierte Schriftenreihen	996. - €	204 ME
Nonbookmedien	1.845. - €	149 ME
Periodika, Abonnements	4.844. - €	104 ME
Periodika, Einzeltitel	505. - €	29 ME
Rest	2.564. - €	134 ME
Ergänzungslieferungen	2.134. - €	
Einband / Aufziehen von Karten	714. - €	
Lizenzen	115. - €	

Es sind 1.823 Medienheiten - 40 % mehr als im Vorjahr – neu zugegangen.



Der Bücherneuzugang verteilte sich auf die einzelnen Fächer – verglichen mit dem Ausleihprozent – wie folgt:

Gebiet	Zugang 2002 (%)	Ausleihe 2001 (%)
Allgemeine Gebiete	37,89	30,58
Forstwirtschaft im allgemeinen	2,81	2,43
Standortsfaktoren/Biologie	28,92	35,21
Waldbau	2,99	4,58
Arbeitslehre	2,81	2,91
Waldschutz	3,27	2,63
Meß- und Planungslehre	2,63	3,68
Forstliche Betriebslehre	1,54	1,56
Holzmarktkunde	0,73	0,65
Forstnutzung	2,54	5,34
Forstpolitik	13,87	10,43

2002 war kein einfaches Jahr für die Bibliothek. Mit gegenüber den Vorjahren reduziertem Personal und während der Einarbeitungsphase von Frau Bächle mußten steigende Anforderungen bewältigt werden. Die Aufrechterhaltung des Dienstleistungsangebots der Bibliotheks war unter diesen Umständen nur mit Anspannung aller Kräfte und durch Ausschöpfung auch der letzten noch verbliebenen Rationalisierungspotentiale möglich.